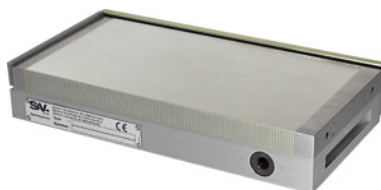




**Permanentné magnetické skľučovadlo, jemné rozstupy priečných pólov,
Dĺžka pólovej dosky: 350mm**



ÚDAJE O OBJEDNÁVKE

Číslo objednávky	380500 350
GTIN	4045197310705
Trieda položky	33S

Popis

Prevedenie:

- Silne priliehavý, neodymový, magnetický systém
- Priebežné priečne pólové členenie.
- Konštantná priliehavosť cez celú šírku a na pozdĺžnych bočných plochách pólovej dosky.
- Lamely z 0,5 mm mosadze / 1,4 mm ocele.

Použitie:

- Pre brúsne a elektroerozívne stroje.
- Univerzálne upínanie malých, stredných a veľkých obrobkov každej hrúbky. (Obzvlášť vhodné pre tenké obrobky).
- Je zabezpečená konštantná priliehavá sila cez celú šírku a na pozdĺžnych bočných plochách.

Technický opis

Dĺžka pólovej dosky	350 mm
Menovitá prídržní sila	80 N/cm ²
Výška	51 mm
Šírka	150 mm
Tolerancia výšky	+0,5 / -2 mm
Opotrebitelnosť pólovej dosky	8 mm

Hmotnosť	23 kg
Výška magnetického poľa	6 mm
Druh produktu	Magnetická upínacia doska