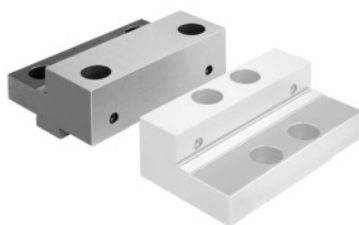




## Stupňovitá čelusť pevná, pre typ: 90



### ÚDAJE O OBJEDNÁVKE

Číslo objednávky	361440 90
GTIN	4250364400961
Trieda položky	34A

### Popis

**Prevedenie:**

Vel. 90, 125 a 160 so **systemom rýchlej výmeny so zacvaknutím**, pri č. 361440 len vo vel. 90 a 125.

Vel. 90, 125 s rýchlovýmenným systémom Click.

**Použitie:**

Uchytenie stupňovitých líšt na vysokej strane alebo stupňovitej strane (č. 361950; 361960; 361970).

**Materiál:**

Kalená oceľ, brúsené povrchy.

**Vhodné pre:**

Allmatic NC-DUO č. 360600 a Allmatic NC (doterajšie vyhotovenie č. 360000, do roku 1998).

**Rozsah balenia:**

Vrátane upevňovacích skrutiek.

### Technický opis

Dĺžka $l_1$	25 mm
vhodné pre farebný kód	Duo
Výška čelusti h	34 mm
Výška $h_1$	16 mm
pre typ	90

Šírka čelustí b	89,5 mm
Dĺžka čelustí l	64 mm
Druh produktu	Čeluste pre zverák