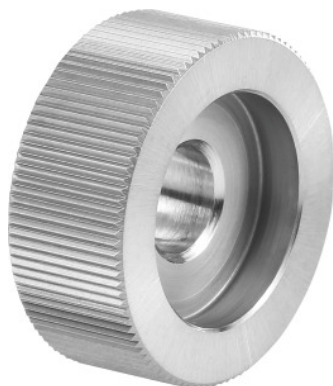




Rádlovacie koliesko PM, AA, Ø ryhovacieho kolieska d_1 × šírka ryhovacieho kolieska b / delenie zubov: 15X6/1,0mm



ÚDAJE O OBJEDNÁVKE

| | |
|------------------|-----------------|
| Číslo objednávky | 290150 15X6/1,0 |
| GTIN | 4030741199400 |
| Trieda položky | 29I |

Popis

Prevedenie:

S 45° fazetou.

Odolné proti opotrebovaniu z kovu s práškovým nástrekom.

Upozornenie:

Ďalšie veľkosti a profily sú k dispozícii na vyžiadanie.

Technický opis

| | |
|-----------------------------|-------|
| Ø vrúbkovaného otvoru d_2 | 6 mm |
| Šírka ryhovača b | 6 mm |
| Ø ryhovača d_1 | 15 mm |
| Členenie zubov | 1 |
| Ø záhlbníka d_3 | 11 mm |
| Prevedenie ryhovača | AA |

Druh produktu

Rádlovací nástroj

Údaje o užívateľovi

| | Zhoda | V_c | Kód ISO |
|------------------------------|-------------------|----------------------|----------------|
| Hliníkové plasty | vhodný | 70 | N |
| Alu (krátke rezanie) | vhodný | 35 | N |
| Oceľ < 500 N/mm ² | vhodný | 60 | P |
| Oceľ < 750 N/mm ² | vhodný | 45 | P |
| Oceľ < 900 N/mm ² | vhodný | 30 | P |
| INOX < 900 N/mm ² | vhodný | 50 | M |
| INOX > 900 N/mm ² | vhodný | 25 | M |
| CuZn | vhodný | 65 | N |
| Olej | vhodný | | |
| mokrú maximum | podmienene vhodný | | |
| mokrú minimálne | podmienene vhodný | | |