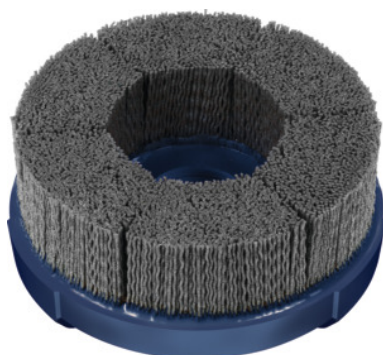


**Garant****Tanierová kefa z karbidu kremičitého (SiC), Ø 70 mm, Zrnitosť: 180****ÚDAJE O OBJEDNÁVKE**

Číslo objednávky	575010 180
GTIN	4045197892621
Trieda položky	51P

**Popis****Prevedenie:**

S pozdĺžnou drážkou na upnutie na upínacie trne pre frézovacie hlavy (DIN 6357) a kombinované upínacie trne pre frézovacie hlavy (DIN 6358).

Okružné kefy s **veľmi hustým osadením brúsnych štetín (plné osadenie)** pevne zaliatych v plastovom tanieri. **Vysoká stabilita tvaru** vďaka viacnásobne vzájomne vystuženým štetinám. Veľmi dlhá životnosť.

Nylonové štetiny s veľmi vysokým **podielom zrna karbidu kremíka** na univerzálne použitie.

**Výhoda:**

- **Dodatočné obrábanie obrobkov bezprostredne po procese trieskového obrábania.**
- **Reprodukateľné výsledky vďaka kontinuálne uvoľňovanému brúsnemu zrnu.**
- **Procesná spoľahlivosť vďaka vysokej tvarovej stabilite a presnosti.**
- **Rýchla a bezpečná montáž bez ďalšieho príslušenstva.**
- **Veľmi vysoká presnosť otáčania bez radiálneho hádzania.**

**Použitie:**

Na **obrábacích centrách CNC** a pri **použití robotov**, najmä pri **mokrom brúsení** s chladiacim mazacím prostriedkom. Na obrábanie plochých súčiastok: presné **odihľovanie, zaobľovanie hrán, jemné obrábanie** po frézovaní, **finálna povrchová úprava** napr. tesniacich a kontaktných plôch.

**Upozornenie:**

Špeciálne vyhotovenia je možné dodať na požiadanie.

## Technický opis

Hrúbka štetín	1 mm
Stupeň jemnosti	jemná
Zrornosť	180
Posuv	2500 - 5000 mm/min
Dodanie	0,8 (jemné) – 1,5 (hrubé) mm
Atribút Názov produktu	Ø 70 mm
Ø kefy D <sub>1</sub>	70 mm
Ø taniera D <sub>2</sub>	76 mm
Brusivo	karbid kremíka (SiC)
Skratka pre brúsivo	SiC
Ø pracovnej plochy	70 mm
Ø otvoru d <sub>1</sub>	22 s drážkou mm
Dĺžka orezania H <sub>1</sub>	35 mm
odporúčané otáčky	1900 - 2300 min <sup>-1</sup>
maximálne otáčky	4500 min <sup>-1</sup>
Druh produktu	Tanierová kefa

## Údaje o užívatelovi

	Zhoda	V <sub>c</sub>	Kód ISO
Alu mg	vhodný		
Oceľ < 900 N/mm <sup>2</sup>	vhodný		
Oceľ < 1400 N/mm <sup>2</sup>	podmienene vhodný		
Oceľ < 55 HRC	podmienene vhodný		
Oceľ < 60 HRC	podmienene vhodný		
INOX	podmienene vhodný		
Ti	podmienene vhodný		

GG(G)	podmienene vhodný
CuZn	vhodný
Uni	vhodný
mokrý maximum	vhodný
suché	podmienene vhodný

## Príslušenstvo

Uťahovacia skrutkas vnútorným chladením pre Ø tĺňa 22

575096 22