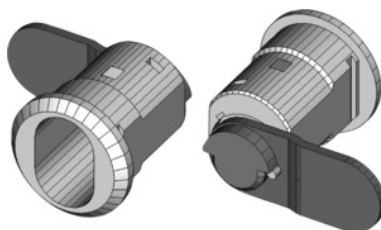




Zámkové puzdro 225-010-5 bez nástrčnej vložky



ÚDAJE O OBJEDNÁVKE

Číslo objednávky	914200
GTIN	2050000977596
Trieda položky	93B

Popis

Prevedenie:

Uzamykací jazyk dlhý 39 mm, široký 15,5 mm, zalomený 1 mm, dráha uzatváracích pák 180°.

Vhodné pre:

Dvere všetkých pracovných stolov KÖGL od roku výroby od polovice roku 2000 do polovice roku 2008. **Výnimka:** Nie pre dvere pracovných stolov č. 931500 (puzdro č. 914201) a nie pre pracovné stoly HOLEX č. 934100 – 934170 (puzdro č. 914202).

Rozsah balenia:

Zámkové puzdro kompletne s uzamykacím jazykom vrátane upevňovacej matice.

Upozornenie:

V dverách pracovných stolov KOMPAT (č. 930950; 931000; 931400; 931600; 931700; 931800) je montáž puzdra č. 914200 aj po polovici roka 2008.

Technický opis

Vyhĺbenie pre tvar cylindrickej vložky zámku	áno
vhodné pre	dvierka všetkých pracovných stolov KÖGL
Uzamykací jazyk Dĺžka	39 mm
Inštalácia HO-uzamykacích zariadení Možná zásuvná vložka	áno

nie je vhodné pre	dvierka pracovných stolov c. 931500, c. 934100 – 934170
Možná priama zásuvná montáž zásuvných vložiek	áno
Uzatvorenie Druh	puzdro na cylindrický zámok
Dráha uzatváracích pák	180 Stupeň
Uzamykací jazyk Šírka	15,5 mm
pre prevádzkové zariadenie do roku výroby	polovica r. 2008
Uzamykací jazyk Tvar	1 mm zalomenie
Dodanie bez zásuvných vložiek	áno
Montážny materiál obsiahnutý v rozsahu balenia	áno
Materiál objímka	Mosadz
pre prevádzkové zariadenie od roku výroby	polovica r. 2000
Možná výmena zásuvných vložiek	áno
Druh produktu	Zámkové puzdro