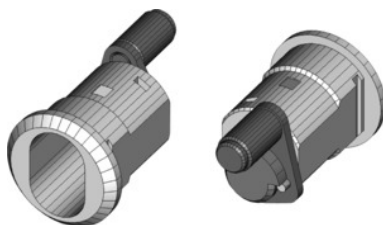




Zámkové puzdro 225-010-43 bez nástrčnej vložky



ÚDAJE O OBJEDNÁVKE

Číslo objednávky	914208
GTIN	2050000977664
Trieda položky	93B

Popis

Prevedenie:

Zatvárací strmeň s čapom Ø 8 mm, dráha uzatváracích pák 90°.

Vhodné pre:

Dielenské vozíky GARANT č. 915000, 915900, 917000, 917900, 918000, 918100 a 919000 od roku výroby od polovice roku 2000 do polovice roku 2006. Dielenské vozíky GARANT č. 916300, 916302, 916310, 916320, 916330, 916331, 916332, 916333, 916338, 916340, 916350, 916400, 916442, 916452 od roku výroby polovice roka 2006 a prídavné kufre č. 916480, 916485.

Dielenské vozíky GARANT č. 914500, 914510, 914705, 914710 od roku výroby polovice roka 2017.

Rozsah balenia:

Zámkové puzdro kompletne s uzamykacím jazykom vrátane upevňovacej matice a svoriek.

Technický opis

Ø čapu	8 mm
Možná výmena zásuvných vložiek	áno
Materiál objímka	Mosadz
Dodanie bez zásuvných vložiek	áno
Dráha uzatváracích pák	90 Stupeň
pre prevádzkové zariadenie od roku výroby	polovica r. 2000
Uzatvorenie Druh	puzdro na cylindrický zámok

Inštalácia HO-uzamykacích zariadení Možná zásuvná vložka	áno
Vyhĺbenie pre tvar cylindrickej vložky zámku	áno
Možná priama zásuvná montáž zásuvných vložiek	áno
Montážny materiál obsiahnutý v rozsahu balenia	áno
vhodné pre	dielenský vozík GARANT
Druh produktu	Zámkové puzdro