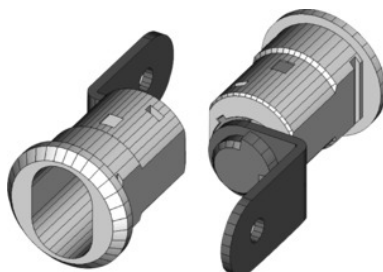




Zámkové puzdro 225-010-41 bez nástrčnej vložky



ÚDAJE O OBJEDNÁVKE

Číslo objednávky	914209
GTIN	2050000977671
Trieda položky	93B

Popis

Prevedenie:

Uzamykací jazyk zalomený, dlhý 30,5 mm, široký 15,5 mm, dráha uzatváracích pák 90°.

Vhodné pre:

Dielenský vozík GARANT č. 915500 z roku výroby od polovice roku 2000 do polovice roku 2006.
Dielenský vozík GARANT č. 916360 z roku výroby polovica roku 2006. Dielenský vozík GARANT č. 914505 z roku výroby polovica roku 2017.

Rozsah balenia:

Zámkové puzdro kompletne s uzamykacím jazykom vrátane upevňovacej matice.

Technický opis

pre prevádzkové zariadenie do roku výroby	c. 915500 do polovice r. 2006
Dráha uzatváracích pák	90 Stupeň
Montážny materiál obsiahnutý v rozsahu balenia	áno
Možná výmena zásuvných vložiek	áno
Možná priama zásuvná montáž zásuvných vložiek	áno
Inštalácia HO-uzamykacích zariadení Možná zásuvná vložka	áno

Uzamykací jazyk Šírka	15,5 mm
Uzamykací jazyk Dĺžka	30,5 mm
Dodanie bez zásuvných vložiek	áno
Uzatvorenie Druh	puzdro na cylindrický zámok
Vyhĺbenie pre tvar cylindrickej vložky zámku	áno
Materiál objímka	Mosadz
Uzamykací jazyk Tvar	zalomený
pre prevádzkové zariadenie od roku výroby	c. 915500 od polovice r. 2000, c. 916360 od polovice r. 2006
Druh produktu	Zámkové puzdro