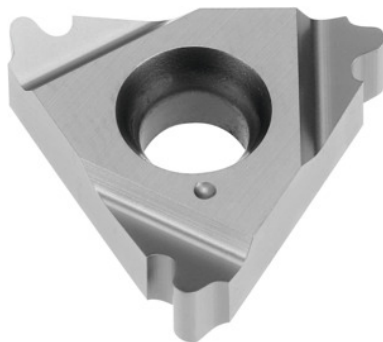


**Plnoprofilová doštička 30° vnútorná ľavá, HB7125, Počet chodov/palec: 6****ÚDAJE O OBJEDNÁVKE**

|                  |               |
|------------------|---------------|
| Číslo objednávky | 270990 6      |
| GTIN             | 4045197929396 |
| Trieda položky   | 21J           |

**Technický opis**

|                                 |             |
|---------------------------------|-------------|
| Počet chodov/palec              | 6           |
| Rezný materiál                  | HM          |
| Vonkajšie/vnútorné použitie     | vnútorný    |
| Druh použitia                   | ľavé        |
| Profil otočnej reznej platničky | Plný profil |
| Typ                             | HB7125      |
| Druh závitu                     | RD          |
| Druh závitu                     | RD-LH       |
| Závit-norma                     | DIN 405     |
| Vrcholový uhol oblý             | 30 Stupeň   |
| Hrúbka                          | 3,6 mm      |
| Veľkosť doštičiek L             | 16 mm       |

Druh produktu

Otočná rezná platnička  
na sústruženie závitov**Údaje o užívateľovi**

|                              | <b>Zhoda</b> | <b>V<sub>c</sub></b> | <b>Kód ISO</b> |
|------------------------------|--------------|----------------------|----------------|
| INOX < 900 N/mm <sup>2</sup> | vhodný       | 120                  | M              |
| INOX > 900 N/mm <sup>2</sup> | vhodný       | 120                  | M              |
| Ti > 850 N/mm <sup>2</sup>   | vhodný       | 60                   | S              |
| kontinuálne                  | vhodný       |                      |                |
| nepravidelná                 | vhodný       |                      |                |
| prerušené                    | vhodný       |                      |                |
| mokrý maximum                | vhodný       |                      |                |