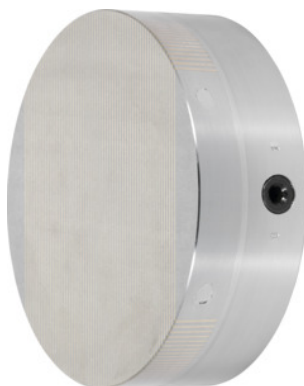




## Permanentné magnetické skľučovadlo s paralelným delením pólov, Ø skľučovadla: 100mm



### ÚDAJE O OBJEDNÁVKE

Číslo objednávky	380776 100
GTIN	2050001943620
Trieda položky	33S

### Popis

#### Prevedenie:

Výkonný magnetický systém s **neodymovými** magnetmi a nízkou výškou magnetického poľa. Silu magnetu **je možné plynule nastaviť**.

#### Použitie:

Na brúsenie a sústruženie.

Na upnutie malých a tenkých až stredne veľkých obrobkov.

#### Upozornenie:

Možno zapracovať strediaci otvor „J“.

### Technický opis

Paralelná pólová vzdialenosť	1,9 mm
Tolerancia výšky	0 / -1 mm
Ø rozostupnej kružnice otvorov	85 mm
Výška	50 mm

Hĺbka centrovania	4 mm
Menovitá pridrzní sila	70 N/cm <sup>2</sup>
Výška magnetického poľa	8 mm
Ø centrovania	60 mm
Ø skľučovadla	100 mm
Hmotnosť	3 kg
možný centrovací otvor J	20×14 mm
Ø závit	4×M8
Opotrebitelnosť pólovej dosky	5 mm
Druh produktu	Magnetické upínacie púzdro