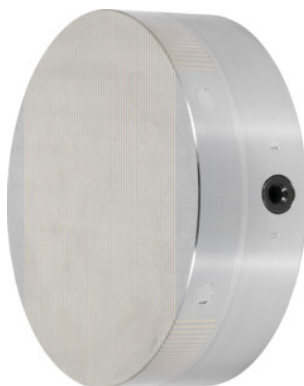




Permanentné magnetické skľučovadlo s paralelným delením pólov, Ø skľučovadla: 130mm



ÚDAJE O OBJEDNÁVKE

Číslo objednávky	380776 130
GTIN	2050001943637
Trieda položky	33S

Popis

Prevedenie:

Výkonný magnetický systém s **neodymovými** magnetmi a nízkou výškou magnetického poľa. Silu magnetu **je možné plynule nastaviť**.

Použitie:

Na brúsenie a sústruženie.

Na upnutie malých a tenkých až stredne veľkých obrobkov.

Upozornenie:

Možno zapracovať strediaci otvor „J“.

Technický opis

Hĺbka centrovania	4 mm
Výška magnetického poľa	8 mm
Tolerancia výšky	0 / -1 mm
Paralelná pólová vzdialenosť	1,9 mm

Ø centrovania	90 mm
Hmotnosť	5 kg
Ø rozostupnej kružnice otvorov	115 mm
Výška	50 mm
Ø skľučovadla	130 mm
Ø závit	4×M8
Opotrebitelnosť pólovej dosky	5 mm
Menovitá prídržní sila	100 N/cm ²
možný centrovací otvor J	20×14 mm
Druh produktu	Magnetické upínacie púzdro