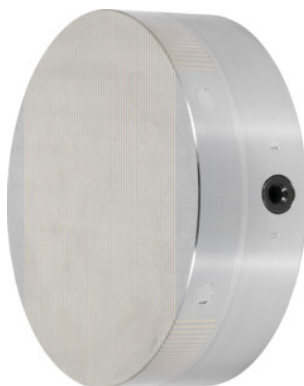




## Permanentné magnetické skľučovadlo s paralelným delením pólov, Ø skľučovadla: 200mm



### ÚDAJE O OBJEDNÁVKE

Číslo objednávky	380776 200
GTIN	2050001943651
Trieda položky	33S

### Popis

#### Prevedenie:

Výkonný magnetický systém s **neodymovými** magnetmi a nízkou výškou magnetického poľa. Silu magnetu **je možné plynule nastaviť**.

#### Použitie:

Na brúsenie a sústruženie.

Na upnutie malých a tenkých až stredne veľkých obrobkov.

#### Upozornenie:

Možno zapracovať strediaci otvor „J“.

### Technický opis

možný centrovací otvor J	200×5 mm
Ø rozostupnej kružnice otvorov	154 mm
Hmotnosť	15 kg
Menovitá prídržní sila	100 N/cm <sup>2</sup>

Opotrebitelnosť pólovej dosky	5 mm
Ø centrovania	150 mm
Ø skľučovadla	200 mm
Paralelná pólová vzdialenosť	1,9 mm
Výška	57 mm
Ø závit	4×M8
Výška magnetického poľa	8 mm
Hĺbka centrovania	4 mm
Tolerancia výšky	0 / -1 mm
Druh produktu	Magnetické upínacie púzdro