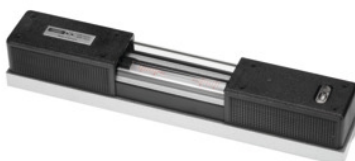




Neijungemessstechnik o.K.

**Strojna gredna vodna tehtnica, Dolžina pete × točnost: 250/1 mm****Podatki za naročanje**

Številka za naročanje	468810 250/1
GTIN	4030616402253
Razred artikla	46U

**Opis****Izvedba:**

Močan okvir iz kakovostne posebne litine, lakiranje s tolčenim vzorcem. Prizmatična in ploska peta z natančnimi, pod kotom brušenimi zapornimi površinami (pomembno pri označevanju, poravnavanju itd.). Vse merilne površine so obdelane natančno vzporedno z osjo libele. Po ena vzdolžna in prečna steklena libela. Z izoliranimi držali na ohišju ter zaščitnim steklom nad libelami. Vdolbina v pokrovu omogoča branje s strani libele.

Toplotna zaščita celotnega ohišja preprečuje vdor toplote zaradi prijemanja z rokami ali dihanja. Vdolbina v pokrovu omogoča branje s strani libele. Dobava v robustnem plastičnem ohišju s prilagajočim vložkom.

**Uporaba:**

Za izravnavanje površin, gredi, strojev itd.

**Standard:****DIN 877****Točnost:**

**1** = z izredno občutljivo vzdolžno libelo **0,02 mm/m**.

**2** = z zelo občutljivo vzdolžno libelo **0,1 mm/m**.

**4** = z normalno občutljivo vzdolžno libelo **0,4 mm/m**.

**Napotek:**

Magnetna izvedba dobavljiva po ponudbi.

**Tehnični opis**

Širina pete	42 mm
-------------	-------

Razred točnosti	1
Odčitavanje	0,02 mm/m
Dolžina pete	250 mm
Standard	DIN 877
Pakiranje	čvrsta škatla
Kalibriranje	H2
Vrsta izdelka	Vodna tehtnica

### Storitve

Kalibriranje strojne gredne vodne tehtnice/elektronskega merilnika naklona Točnost 0,02 mm/m	026620 0,02
----------------------------------------------------------------------------------------------	-------------