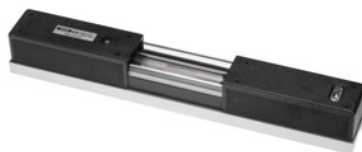




Neijungemeisstechnik o.K.

Strojna gredna vodna tehtnica, Dolžina pete × točnost: 300/1 mm**Podatki za naročanje**

Številka za naročanje	468810 300/1
GTIN	4030616402307
Razred artikla	46U

Opis**Izvedba:**

Močan okvir iz kakovostne posebne litine, lakiranje s tolčenim vzorcem. Prizmatična in ploska peta z natančnimi, pod kotom brušenimi zapornimi površinami (pomembno pri označevanju, poravnavanju itd.). Vse merilne površine so obdelane natančno vzporedno z osjo libele. Po ena vzdolžna in prečna steklena libela. Z izoliranimi držali na ohišju ter zaščitnim steklom nad libelami. Vdolbina v pokrovu omogoča branje s strani libele.

Toplotna zaščita celotnega ohišja preprečuje vdor toplote zaradi prijemanja z rokami ali dihanja. Vdolbina v pokrovu omogoča branje s strani libele. Dobava v robustnem plastičnem ohišju s prilegajočim vložkom.

Uporaba:

Za izravnavanje površin, gredi, strojev itd.

Standard:**DIN 877****Točnost:**

1 = z izredno občutljivo vzdolžno libelo **0,02 mm/m**.

2 = z zelo občutljivo vzdolžno libelo **0,1 mm/m**.

4 = z normalno občutljivo vzdolžno libelo **0,4 mm/m**.

Napotek:

Magnetna izvedba dobavljiva po ponudbi.

Tehnični opis

Razred točnosti	1
Odčitavanje	0,02 mm/m

Širina pete	42 mm
Dolžina pete	300 mm
Standard	DIN 877
Pakiranje	čvrsta škatla
Kalibriranje	H2
Vrsta izdelka	Vodna tehtnica

Storitve

Kalibriranjestrojne gredne vodne tehtnice/elektronskega merilnika naklona Točnost 0,02 mm/m	026620 0,02
---	-------------