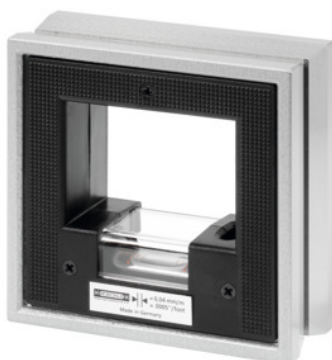




Neigungsmesstechnik o.K.

**Strojna okvirna vodna tehtnica, Dolžina pete × točnost: 100/2mm****Podatki za naročanje**

Številka za naročanje	469210 100/2
GTIN	4030616426105
Razred artikla	46U

**Opis****Izvedba:**

Močan okvir iz kakovostne posebne litine, lakiranje s tolčenim vzorcem. 3 strani prizmatične in ravne. 1 stran ravna, vse fino brušene. Po ena vzdolžna in prečna steklena libela. Občutljivost (delitev skale) vzdolžne libele je navedena na tabli.

Toplotna zaščita celotnega ohišja preprečuje vdor toplote zaradi prijemanja z rokami ali dihanja. Skozi odprtino na ohišju je možen stranski pogled na libelo.

**Uporaba:**

Za uravnavanje vodoravnih in navpičnih površin, gredi ipd. ter za natančno nastavljanje 90° kotov.

**Standard:****DIN 877****Točnost:**

1 = z izredno občutljivo vzdolžno libelo **0,02 mm/m.**

2 = z zelo občutljivo vzdolžno libelo **0,1 mm/m.**

**Napotek:**

Magnetna izvedba dobavljiva po ponudbi.

**Tehnični opis**

Odčitavanje	0,1 mm/m
Dolžina pete	100 mm
Razred točnosti	2
Širina pete	34 mm
Standard	DIN 877
Pakiranje	čvrsta škatla
Kalibriranje	H1
Vrsta izdelka	Vodna tehnična

## Storitve

Kalibriranje Okvirna vodna tehnična Točnost 0,10 mm/m	026600 0,10
---	-------------