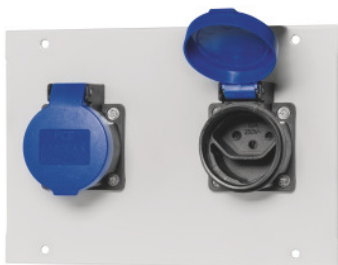


**Garant****Modul za energijo in medije, Vrsta modula: CH250V/2****Podatki za naročanje**

Številka za naročanje	928470 CH250V/2
GTIN	4062406116705
Razred artikla	91P

**Opis****Izvedba:**

Iz jeklene pločevine v **modularni izvedbi**. Vsi energetski sestavni deli s **kablom** in **vtično povezavo**.

Princip priključitve Plug and play. Moduli pod napetostjo so predhodno konfekcionirani s priključnim kablom in 3-polnim vtičem št. 928491 vel. 3 za neposredno priključitev na razdelilni blok. Modul št. 928470 vel. CEE400/5 je predhodno konfekcioniran s priključnim kablom in 5-polnim vtičem št. 928491 vel. 5. Vsi moduli za oskrbo z energijo so opremljeni kot vtičnice z zaščitnim kontaktom (šuko) in ustrezajo zaščitnemu razredu I.

**Opis:**

**Tehnični podatki za industrijski priključni sistem (št. 928490; 928491; 928492):**

- **Maksimalne priključne vrednosti: 230 V/AC, 16 A ali 400 V/AC, 16 A.**
- **Skupna obremenljivost pri izmeničnem toku: 3,5 kW.**
- **Skupna obremenljivost pri trifaznem toku: 10,5 kW.**
- **Presek predhodno konfekcioniranih kablov:**
  - 3 × 1,5 mm<sup>2</sup> pri izmeničnem toku (L, N, PE)**
  - 5 × 1,5 mm<sup>2</sup> pri trifaznem toku (L1, L2, L3, N, PE)**
- **Zaščitni razred 1**
- **Stopnja zaščite IP 20.**

**Uporaba:**

V nadaljevanju so opisane izvedbe naših vtičnic z ustreznim tipom vtikača. Uporabo v drugih državah je mogoče določiti na podlagi tipa vtikača.

Nemčija/DE: Tip F

Švica/CH: Tip J

Italija/IT: Tip L

Francija/FR: Tip E

Češka/CZ: Tip E

Anglija/GB: Tip G

Danska/DK: Tip K

ZDA/US: Tip B

**Primerno za:**

Št. 925885, 927325–927329, 928411–928413, 928421, 928441–928444, 928500 in 928510.

**Lakiranje:**

Svetlo siva RAL 7035, **prašnata barva.**

**Napotek:**

- **Pri individualnem opremljanju z moduli je treba paziti, da ni preseženo maksimalno število razdelilnih enot medijskih letev.**
- **Artikle art. 928470 vel. US110V/1 in US110V/2 je dovoljeno vgraditi samo skupaj z naslednjimi moduli: \_ON/OFF1, \_COVER, \_AIR/S, \_NET, \_USB, \_USB/5V\_LINK.**
- **Prvi priklop ter priklop kablov v priključne doze ali vtikače lahko izvedejo le usposobljeni električarji.**

## Tehnični opis

Opis	2 šuko vtičnici s pokrovom
Razdelilna enota	2E
Nazivna napetost	250 V
Nazivni tok	10 A
Masa	0,2 kg
Višina	137 mm
Širina	200 mm
Število vtičnic, tip J	2
Tip vtikača, vhod	Vtični sistem GST
Stikalo za vklop-izklop	ne
Vtičnica, tip	J
Vrsta napajanja	AC
Debelina materiala	1,5 mm
Izbira barv	RAL 9002, 7035, 7005, 7016, 6011, 5018, 5012, 5011, 5005, 3003

Vrsta izdelka

Energetski modul