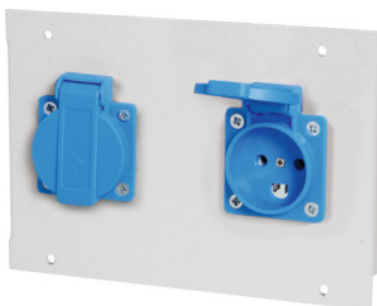


Garant**Modul za energijo in medije, Vrsta modula: DK250V/2****Podatki za naročanje**

Številka za naročanje	928470 DK250V/2
GTIN	4062406116897
Razred artikla	91P

Opis**Izvedba:**

Iz jeklene pločevine v **modularni izvedbi**. Vsi energetske sestavni deli s **kablom** in **vtično povezavo**.

Princip priključitve Plug and play. Moduli pod napetostjo so predhodno konfekcionirani s priključnim kablom in 3-polnim vtičem št. 928491 vel. 3 za neposredno priključitev na razdelilni blok. Modul št. 928470 vel. CEE400/5 je predhodno konfekcioniran s priključnim kablom in 5-polnim vtičem št. 928491 vel. 5. Vsi moduli za oskrbo z energijo so opremljeni kot vtičnice z zaščitnim kontaktom (šuko) in ustrezajo zaščitnemu razredu I.

Opis:

Tehnični podatki za industrijski priključni sistem (št. 928490; 928491; 928492):

- **Maksimalne priključne vrednosti: 230 V/AC, 16 A ali 400 V/AC, 16 A.**
- **Skupna obremenljivost pri izmeničnem toku: 3,5 kW.**
- **Skupna obremenljivost pri trifaznem toku: 10,5 kW.**
- **Presek predhodno konfekcioniranih kablov:**
 - 3 × 1,5 mm² pri izmeničnem toku (L, N, PE)**
 - 5 × 1,5 mm² pri trifaznem toku (L1, L2, L3, N, PE)**
- **Zaščitni razred 1**
- **Stopnja zaščite IP 20.**

Uporaba:

V nadaljevanju so opisane izvedbe naših vtičnic z ustreznim tipom vtikača. Uporabo v drugih državah je mogoče določiti na podlagi tipa vtikača.

Nemčija/DE: Tip F

Švica/CH: Tip J

Italija/IT: Tip L

Francija/FR: Tip E

Češka/CZ: Tip E

Anglija/GB: Tip G

Danska/DK: Tip K

ZDA/US: Tip B

Primerno za:

Št. 925885, 927325–927329, 928411–928413, 928421, 928441–928444, 928500 in 928510.

Lakiranje:

Svetlo siva RAL 7035, **prašnata barva.**

Napotek:

- **Pri individualnem opremljanju z moduli je treba paziti, da ni preseženo maksimalno število razdelilnih enot medijskih letov.**
- **Artikle art. 928470 vel. US110V/1 in US110V/2 je dovoljeno vgraditi samo skupaj z naslednjimi moduli: _ON/OFF1, _COVER, _AIR/S, _NET, _USB, _USB/5V_LINK.**
- **Prvi priključek ter priključek kablov v priključne doze ali vtikače lahko izvedejo le usposobljeni električarji.**

Tehnični opis

Opis	2 šuko vtičnici s pokrovom
Razdelilna enota	2E
Nazivna napetost	250 V
Nazivni tok	16 A
Višina	137 mm
Masa	0,2 kg
Širina	200 mm
Stikalo za vklop-izklop	ne
Število vtičnic, tip K	2
Tip vtikača, vhod	Vtični sistem GST
Vtičnica, tip	K
Vrsta napajanja	AC
Debelina materiala	1,5 mm
Izbira barv	RAL 9002, 7035, 7005, 7016, 6011, 5018, 5012, 5011, 5005, 3003

Vrsta izdelka

Energetski modul