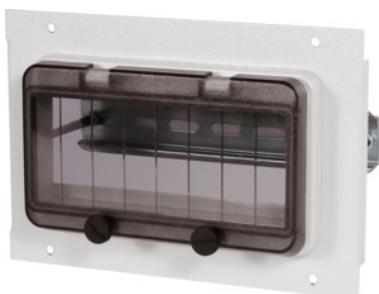


Garant**Modul za energijo in medije, Vrsta modula: COVER****Podatki za naročanje**

Številka za naročanje	928470 COVER
GTIN	4062406131784
Razred artikla	91P

Opis**Izvedba:**

Iz jeklene pločevine v **modularni izvedbi**. Vsi energetski sestavni deli s **kablom** in **vtično povezavo**.

Princip priključitve Plug and play. Moduli pod napetostjo so predhodno konfekcionirani s priključnim kablom in 3-polnim vtičem št. 928491 vel. 3 za neposredno priključitev na razdelilni blok. Modul št. 928470 vel. CEE400/5 je predhodno konfekcioniran s priključnim kablom in 5-polnim vtičem št. 928491 vel. 5.

Opis:

Tehnični podatki za industrijski priključni sistem (št. 928490; 928491; 928492):

- **Maksimalne priključne vrednosti: 230 V/AC, 16 A ali 400 V/AC, 16 A.**
- **Skupna obremenljivost pri izmeničnem toku: 3,5 kW.**
- **Skupna obremenljivost pri trifaznem toku: 10,5 kW.**
- **Presek predhodno konfekcioniranih kablov:**
 - 3 × 1,5 mm² pri izmeničnem toku (L, N, PE)**
 - 5 × 1,5 mm² pri trifaznem toku (L1, L2, L3, N, PE)**
- **Zaščitni razred 1**
- **Stopnja zaščite IP 20.**

Uporaba:

V nadaljevanju so opisane izvedbe naših vtičnic z ustreznim tipom vtikača. Uporabo v drugih državah je mogoče določiti na podlagi tipa vtikača.

Nemčija/DE: Tip F

Švica/CH: Tip J
Italija/IT: Tip L
Francija/FR: Tip E
Češka/CZ: Tip E
Anglija/GB: Tip G
Danska/DK: Tip K
ZDA/US: Tip B

Primerno za:

Št. 925885, 927325–927329, 928411–928413, 928421, 928441–928444, 928500 in 928510.

Lakiranje:

Svetlo siva RAL 7035, **prašnata barva.**

Napotek:

- **Pri individualnem opremljanju z moduli je treba paziti, da ni preseženo maksimalno število razdelilnih enot medijskih letev.**
- **Artikle art. 928470 vel. US110V/1 in US110V/2 je dovoljeno vgraditi samo skupaj z naslednjimi moduli: _ON/OFF1, _COVER, _AIR/S, _NET, _USB, _USB/5V_LINK.**
- **Prvi priklop ter priklop kablov v priključne doze ali vtikače lahko izvedejo le usposobljeni električarji.**

Tehnični opis

Izvedba	Notranja mera 165 × 50 mm
Razdelilna enota	2E
Opis	Zaščitno ohišje z DIN letvijo in prozornim pokrovom za inštalacijski odklopnik in FI-zaščitno stikalo
Višina	137 mm
Masa	0,2 kg
Širina	200 mm
Debelina materiala	1,5 mm
Izbira barv	RAL 9002, 7035, 7005, 7016, 6011, 5018, 5012, 5011, 5005, 3003
Vrsta izdelka	Energetski modul