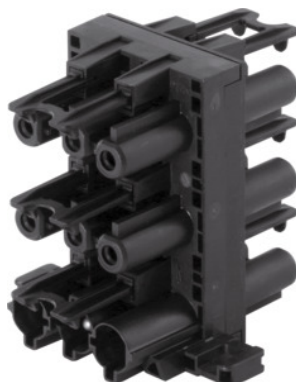


Razdelilni blok, Število polov/število izhodov: 3/5**Podatki za naročanje**

Številka za naročanje	928492 3/5
GTIN	4062406117184
Razred artikla	91P

Opis**Opis:**

Tehnični podatki za industrijski priključni sistem (št. 928490; 928491; 928492):

- **Maksimalne priključne vrednosti: 230 V/AC, 16 A ali 400 V/AC, 16 A.**
- **Skupna obremenljivost pri izmeničnem toku: 3,6 kW.**
- **Skupna obremenljivost pri trifaznem toku: 10,5 kW.**
- **Presek predhodno konfekcioniranih kablov:**
 - 3 × 1,5 mm² pri izmeničnem toku (L, N, PE)**
 - 5 × 1,5 mm² pri trifaznem toku (L1, L2, L3, N, PE)**
- **Zaščitni razred 1**
- **Stopnja zaščite IP 20.**

Funkcija:

IP20: Obstaja zaščita proti vdoru tujkov s $\varnothing < 12$ mm, vendar dotikanje ni dovoljeno, prav tako ni zaščite pred vodo.

Napotek:

Prvi priklop ter priklop kablov v priključne doze ali vtikače lahko izvedejo le osebe s strokovnim znanjem iz elektro stroke!

Tehnični opis

Število izhodov, 3-polni, za art. 923419 vel.3	1
Število izhodov	5
Število polov	3
Nazivna napetost	240 V
Število izhodov, 3-polni, za art. 923420 vel.3	5
Napajanje	Omrežno napajanje
Vrsta IP-zaščite	IP 20
Tip vtikača, vhod	Vtični sistem GST
Vrsta izdelka	Razdelilni blok