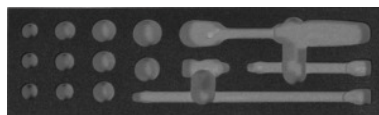


**Garant**

**Vložek iz trde pene za garniture orodja, primeren za garnituro vložkov iz trde pene: 955165**

**Podatki za naročanje**

Številka za naročanje	952001 955165
GTIN	4062406158149
Razred artikla	91A

**Opis****Izvedba:**

Najpogostejše garniture orodja v dvobarvnih vložkih iz poliuretanske trde pene. Pena z zaprtimi porami je **odporna proti olju** in ne vsrka nobene tekočine. Zgornja plast je antracitne barve, **kontrastna siva barva** opozarja na **manjkajoča orodja**.

Sestava trde pene LD45, debelina: 30 mm

Za globino police za orodje: 115 mm

Širina: 383 mm

Globina: 115 mm

**Tehnični opis**

Globina	115 mm
Število orodij	15
Sestava trde pene LD45, debelina	30 mm
Za globino police za orodje	115 mm
Širina	383 mm
Izvedba	Prazno, za garniture orodja
Vrsta izdelka	Vložek iz trde pene

