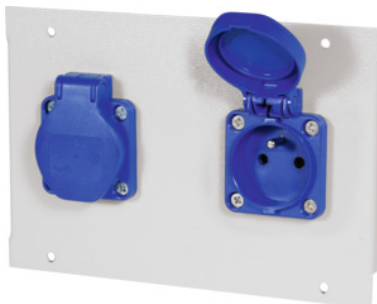


Garant GRIDLINE

ESD-modul za energijo in medije, Vrsta modula: CZ250V/2**Podatki za naročanje**

Številka za naročanje	972220 CZ250V/2
GTIN	4062406167790
Razred artikla	9GW

Opis**Izvedba:**

Iz jeklene pločevine v **modularni izvedbi**. Vsi energetske sestavni deli s **kablom** in **vtično povezavo**.

Princip priključitve Plug and play. Moduli pod napetostjo so predhodno konfekcionirani s priključnim kablom in 3-polnim vtičem št. 928491 vel. 3 za neposredno priključitev na razdelilni blok. Modul št. 928470 vel. CEE400/5 je predhodno konfekcioniran s priključnim kablom in 5-polnim vtičem št. 928491 vel. 5. Vsi moduli za oskrbo z energijo so opremljeni kot vtičnice z zaščitnim kontaktom (šuko) in ustrezajo zaščitnemu razredu I.

Opis:

Tehnični podatki za industrijski priključni sistem (št. 928490; 928491; 928492):

- **Maksimalne priključne vrednosti: 230 V/AC, 16 A ali 400 V/AC, 16 A.**
- **Skupna obremenljivost pri izmeničnem toku: 3,5 kW.**
- **Skupna obremenljivost pri trifaznem toku: 10,5 kW.**
- **Presek predhodno konfekcioniranih kablov:**
 - 3 × 1,5 mm² pri izmeničnem toku (L, N, PE)**
 - 5 × 1,5 mm² pri trifaznem toku (L1, L2, L3, N, PE)**
- **Zaščitni razred 1**
- **Stopnja zaščite IP 20.**

Uporaba:

V nadaljevanju so opisane izvedbe naših vtičnic z ustreznim tipom vtikača. Uporabo v drugih državah je mogoče določiti na podlagi tipa vtikača.

Nemčija/DE: Tip F

Švica/CH: Tip J
Italija/IT: Tip L
Francija/FR: Tip E
Češka/CZ: Tip E
Anglija/GB: Tip G
Danska/DK: Tip K
ZDA/US: Tip B

Primerno za:

Art. 972200–972203.

Lakiranje:

Svetlo siva podobna RAL 7035, **ESD-prašnata barva.**

Napotek:

- **Pri individualnem opremljanju z moduli je treba paziti, da ni preseženo maksimalno število razdelilnih enot medijskih letev.**
- **Artikle art. 972220 vel. US110V/1 in US110V/2 je dovoljeno vgraditi samo skupaj z naslednjimi moduli: _ON/OFF1, _COVER, _AIR/S, _NET, _USB, _USB/5V, _LINK.**
- **Vsi deli iz umetne mase (npr. zaključne kapice) niso ESD-prevodni.**
- **Prvi priklop ter priklop kablov v priključne doze ali vtikače lahko izvedejo le usposobljeni električarji.**

Tehnični opis

Nazivna napetost	250 V
Razdelilna enota	2E
Nazivni tok	16 A
Opis	2 šuko vtičnici s pokrovom
Število vtičnic, tip E	2
Stikalo za vklop-izklop	ne
Tip vtikača, vhod	Vtični sistem GST
Vtičnica, tip	E
Vrsta napajanja	AC
Debelina materiala	1,5 mm
elektrostatična lastnost	EGB/ESD
Vrsta izdelka	Energetski modul

