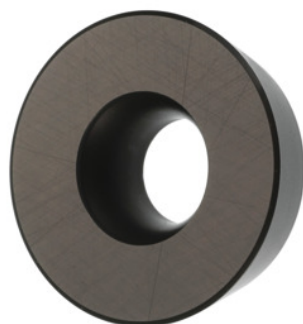


**Garant****RDHW 1604 MOT, HB7525, Tip: ST900**

## Podatki za naročanje

Številka za naročanje	212296 ST900
GTIN	4045197761262
Razred artikla	21A

## Opis

### Izvedba:

Vse obračalne rezalne ploščice so primerne za uporabo tako z negativnimi 0° kot tudi s pozitivnimi 7° nosilci.

### Napotek:

Orientacijske vrednosti za  $a_e = 0,3 \times D/a_{pmax} = 3,5$  mm.

## Tehnični opis

Tip	ST900
ISO-oznaka obračalne ploščice	RDHW 1604 MOTN
Rezalni material	HM
Zvrst	HB7525
Podajanje $f_z$ na zob	0,3 mm
Število zamenljivih ploščic/rezil	1
Vrsta izdelka	Obračalne rezalne ploščice za rezkanje

## Uporabniški podatki

	Primernost	$V_c$	ISO-oznaka
Jeklo < 500 N/mm	primerno	380 m/min	P
Jeklo < 750 N/mm	primerno	290 m/min	P
Jeklo < 900 N/mm	primerno	240 m/min	P
Jeklo < 1100 N/mm	pogojno primerno	210 m/min	P
Jeklo < 1400 N/mm	pogojno primerno	170 m/min	P
INOX < 900 N/mm <sup>2</sup>	pogojno primerno	240 m/min	M
INOX > 900 N/mm <sup>2</sup>	pogojno primerno	170 m/min	M
GG(G)	pogojno primerno	200 m/min	K
Olje	primerno		
mokro maks.	primerno		
mokro min.	primerno		
suho	primerno		
Zrak	primerno		