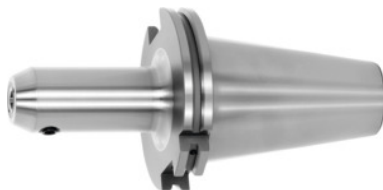


**Garant**

**Vpenjalna glava, oblika ADB z izvrtinami za hladilne kanale, SK 50 A = 100,  
Vpenjalni Ø D1: 10mm**

**Podatki za naročanje**

Številka za naročanje	300341 10
GTIN	4045197762771
Razred artikla	31A

**Opis****Izvedba:**

Z izvrtino Balluff/RFID-čip.

**GARANT –**

Vsa držala prenapeta (miren tek!). Kakovost centriranja G 2,5 / 25000 min<sup>-1</sup>.

**Z izvrtinami za hladilne kanale z možnostjo zapiranja.**

**Uporaba:**

Za vpenjanje orodij s stransko prijemalno površino po DIN 1835 B in DIN 6535 HB.

**Dodatni pribor:**

Pritezni čep (AB) art. 308600–308806, AB-vpenjalni ključ art. 308820–308835.

**Tehnični opis**

Zunanji Ø D	35 mm
Vpenjalni Ø D <sub>1</sub>	10 mm
Previsna dolžina A	100 mm
Nadomestni vpenjalni vijak art. 309900	10
Trn za rezkarje	SK 50 A = 100
Standard	DIN 6359
Standard vpenjalnega trna	ISO 7388-1

Oblika	ADB
Izvertina za hladilni kanal	možnost zaklepanja
Kakovost centriranja G pri številu vrtljajev	G 2,5 pri 25000 min <sup>-1</sup>
Natančnost krožnega teka	≤ 3 µm
Strategija odrezovanja	HPC
Vrsta izdelka	Vpenjalne glave

## Pribor

Specialni pritezni čep, z notranjim navojem za strmi konus 50	308740 50
Pritezni čep, 18CrNiMo7Form A za strmi konus 50	308605 50
Pritezni čepForm A za strmi konus 50	308600 50
Pritezni čep 90°zatesnjen za strmi konus 50	308790 50
Pritezni čep, 18CrNiMo7zatesnjen, oblika B za strmi konus 50	308615 50
Vpenjalni ključ za pritezne čepedIN ISO 7388-1 (nekd. DIN 69872) primerno za velikost strmega konusa 50	308820 50
Pritezni čep 90°zatesnjen za strmi konus 50	308795 50
Pritezni čepzatesnjen za strmi konus 50	308660 50
Pritezni čep 60°zatesnjen za strmi konus 50	308785 50
Pritezni čep 45°zatesnjen za strmi konus 50	308765 50
Specialni pritezni čep, brez notranjega navojazatesnjen za strmi konus 50	308720 50
Vpenjalni ključ za pritezne čepelSO 7388 primerno za velikost strmega konusa 50	308830 50
Pritezni čepzatesnjen, oblika B za strmi konus 50	308650 50
Pritezni čepOblika B za strmi konus 50	308640 50
Pritezni čepzatesnjen, oblika A za strmi konus 50	308610 50
Pritezni čep 45°zatesnjen za strmi konus 50	308760 50

Pritezni čepzatesnjen, oblika B za strmi konus 50	308620 50
Nadomestni vpenjalni vijak za vpenjalni Ø glave D1 10 mm	309900 10