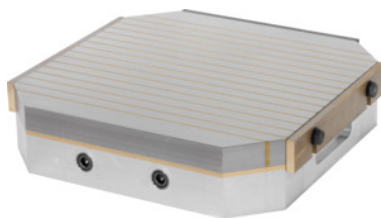


**Garant****Trajni magnet, prečna delitev polov, Dolžina L: 320mm**

## Podatki za naročanje

Številka za naročanje

380040 320

GTIN

4045197781772

Razred artikla

310

## Opis

### Izvedba:

- **Aluminijasto ohišje, za nadgradnjo ali vgradnjo.**
- **Naležne letve na 3 straneh.**
- **2 preklopni mesti.**
- **Rezkana prijemalna letev.**
- **Vklj. s 4 izvrtinami za ZeroClamp z medosno razdaljo 200.**
- **Lamele so iz 3 mm medenine/12 mm jekla.**

2 preklopni mesti za 2 magnetni polji.

Pri velikih obdelovancih, ki jih je treba vpenjati čez celotno magnetno polje, morata biti vklopljeni obe preklopni mesti.

### Prednosti:

Možnost vpenjanja dveh obdelovancev na eni paleti in delne zasedenosti (z 2 preklopnima mestoma).

### Uporaba:

Za vpenjanje srednje velikih do velikih obdelovancev pri brušenju, rezkanju in erodiranju.

### Obseg dobave:

Ključ za notranji 6-kotnik.

### Napotek:

Primeren vpenjalni čep GARANT ZeroClamp art. 360025 18M16 oz. 18M16/138.

Paleta se pritrdi z vpenjalnimi čepi ZeroClam ali z vpenjalniki prek rezkanih vpenjalnih utorov neposredno na strojno mizo.

## Tehnični opis

Višina magnetnega polja	6 mm
Nazivna držalna sila	130 N/cm <sup>2</sup>
Dolžina polove plošče	320 mm
Masa	38 kg
Obrabljivost polove plošče	6 mm
Mera D	258 mm
Širina B	320 mm
Višina H	68,5 mm
Vrsta izdelka	Magnetna vpenjalna plošča