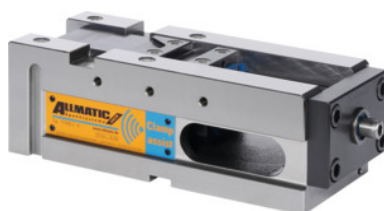




## NC visokotlačni primež TITAN 2 s funkcijo merjenja vpenjalne sile „Clamp assist“, Tip: 125K



### Podatki za naročanje

Številka za naročanje	361304 125K
GTIN	4250364402859
Razred artikla	34A

### Opis

#### Izvedba:

#### Značilnosti:

Primež za modularni sistem vpenjanja.

**Povečan vpenjalni hod za zanesljivo vpenjanje surovcev v kombinaciji s funkcijo vleka navzdol.**

Čeljusti s cilindričnimi vijaki M12.

Izgubljeni vpenjalni rob 8 mm pri čeljustih z vlekem navzdol, 3 mm pri prijemalnih čeljustih.

Možnost vpetja v bližini nevtralnih robov.

Združljiv s čeljustmi predhodnih modelov.

Izstopna odprtina za odvajanje hladilnega sredstva in odrezkov. Precizni utori za usmerjanje.

Navoj za namestitev prislona za obdelovanec in podaljška.

Maksimalna vpenjalna sila 40 kN.

Vodilna letev je induktivno kaljena, stranska, zgornja in spodnja stran brušena.

#### Lastnosti:

Možnost navpične uporabe.

#### Prednosti:

Precizen, zmogljiv večfunkcijski visokotlačni primež.

- **Zanesljivo vpenjanje cevnih delov z visokotlačnim vretenom s posebej dolgim hodom.**
- **Natančno obdelani sestavni deli, z vseh strani obdelano osnovno telo.**

#### Funkcija:

Vpenjanje z nastavljivim momentnim ključem (maksimalno 30 Nm).

S specialnim visokotlačnim vretenom in mehanskim ojačevalnikom sile vpenjanja.

Visokotlačno vreteno, opremljeno z merilnimi senzorji, v celoti zaprto. Radijski prenos (2,4 GHz) merilnih sil na merilni sistem art. 361306. Neobčutljivo na vibracije, zaščita pred mazalnim sredstvom.

#### Uporaba:

**Za vpenjanje z običajnimi čeljustmi, prijemalnimi nastavki in čeljustmi z vlekom navzdol.** Za vpenjanje **surovcev, žaganih in plamensko rezanih površin**, z vtiskovanjem **kaljenih in zamenljivih prijemalnih konic** v obdelovanec . Primerno za vse materiale do trdote pribl. 1000 N/mm<sup>2</sup> (izjema: kaljeni materiali). Primerno za vodoravno in navpično uporabo. Za merjenje in preverjanje **dejanskih** vpenjalnih sil.

#### Obseg dobave:

Vklj. s 3 ključi za notranji 6-kotnik, 12-kotnim nasadnim ključem ZK 14, in 4 vpenjalniki.

#### Dodatni pribor:

Za čeljusti glejte art. 361331 – 361970.

Momentni ključ art. 656050, vel. 60.

#### Napotek:

Za elektronski prejemnik Clamp assist glejte art. 361306. Možnost podaljšanja vpenjalne širine z osnovnim telesom art. 360420, vel. 125.

Masa: 22 kg

Celotna dolžina L: 318 mm

Dolžina osnovnega telesa a: 280 mm

Širina osnovnega telesa B: 126 mm

Višina osnovnega telesa c: 100 mm

f: 21 mm

## Tehnični opis

Širina osnovnega telesa B	126 mm
r	77 mm
Višina osnovnega telesa c	100 mm
m	139 mm
Dolžina osnovnega telesa a	280 mm
f	21 mm
Prečni utor	20 mm
Celotna dolžina L	318 mm
Tip	125K
g	24 mm
Vzdolžni utor	20 mm
Barvna koda za primerni pribor	Titan 2

Masa	22 kg
Serija	Titan 2
Vrsta izdelka	Strojni primež

## Pribor

Prijemalni nastavek iz karbidne trdine, višina 7,1 – 8,6 mm Tip	361242
Konzola za tip 125K	361230 125K
Stopničaste čeljusti za prijemalne nastavke pomična za tip 125	361347 125
Sistem za merjenje vpenjalne sile „Clamp assist“ Tip CA	361306 CA
Prislon za obdelovanec	360555
3d-prislon za obdelovance Tip 125	360435 125
5-stranske čeljusti za tip MOBIL	361361 MOBIL
Prijemalni nastavek z 2 konicama, višina 3,7 – 5,2 mm Tip	361238
5-stranske čeljusti za tip FIX	361361 FIX
Prijemalni nastavek, višina 5,5 mm okrogli Tip	361250
Prijemalne čeljusti z manjšo širino, 64 mm pomične za tip 125	361355 125
Prijemalne čeljusti z manjšo širino, 64 mm trdno za tip 125	361356 125
Nosilna čeljust pomična gibljiva za tip 125	361336 125
Prijemalni nastavek z 2 konicama, višina 5,2 – 6,7 mm Tip	361240
Čeljusti z manjšo širino pomična za tip 125	361353 125
Stopničaste čeljusti za prijemalne nastavke nepomična za tip 125	361348 125
Garnitura za 5-stransko čeljust v kovčku	361365
Čeljusti z manjšo širino nepomična za tip 125	361354 125
Garnitura čeljusti z vlekrom navzdol v kovčku za tip 2	361346 2
Garnitura čeljusti z vlekrom navzdol v kovčku za tip 1	361346 1

Prijemalni nastavek s 4 konicami, višina 3,7 – 5,2 mm Tip	361241
Nosilna čeljust pomična toga za tip 125	361340 125
Nosilna čeljust nepomična za tip 125	361331 125
Vpenjalni nastavek s prevleko, višina 5,2 – 6,7 mm gladki Tip	361245