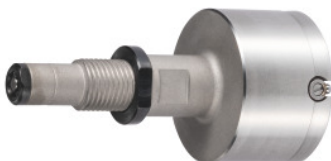




## Merilni trn za zaprte izvrtine OD nerjavno, Ø objemke D: 30-40mm



### Podatki za naročanje

Številka za naročanje	435159 30-40
GTIN	2050001951267
Razred artikla	46D

### Opis

#### Izvedba:

Merilni trni za izvrtine OD so mehanske dvotočkovne primerjalne merilne naprave za največje zahteve. Merilni tulci so utrjeni. Za izvrtine 3–100 mm. Centriranje z merilnimi tulci preprečuje napake naklona in s tem zagotavlja največjo natančnost neodvisno, ki je neodvisna od uporabnika. Brez iskanja točk spremembe smeri. Za prikaz je mogoče uporabiti merilne ure in komparatorje z držalom s Ø 8 h6.

- **Natančnost ponovitve 1 µm.**
- **Robustno in zanesljivo.**
- **Najmanjši čas merjenja z največjo zanesljivostjo merjenja.**
- **Navojni priključek trn/držalo M10 × 1.**

Merilni tulec iz nerjavčega jekla za zaščito pred korozijo.

#### Uporaba:

Za izvrtine 3–100 mm. Za zagotavljanje kakovosti v serijski proizvodnji pri ročnem in avtomatskem merjenju.

#### Obseg dobave:

Merilna tulka z dvema radialno pomičnima, za 180° zamaknjenima tipalnima nastavkoma iz karbidne trdine.

#### Dodatni pribor:

Komparator art. 434674, induktivni komparator art. 434670, merilna ura s tekom v levo smer 434807 vel. 10, digitalna merilna ura 434322, držala za merilne trne art. 435160, nastavitveni prstani art. 484030. Podaljški za merilno globino, kotni nastavki in globinski omejevalni nastavki po ponudbi.

#### Napotek:

Pri naročilu **dodatno** navedite natančne tolerance izvrtin, npr.:

Št. 435154 vel. 6–12 **10H7**,

št. 435154 vel. 6–12 **10 +0,15/–0,01**,

št. 435154 vel. 6–12 **9,990/10,15**.

Pri uporabi komparatorjev je potreben dodatni podaljšek art. 434920 vel. 10 ali merilno tipalo art. 434900 vel. 16.

- **Merilni trni za velike izvrtine (do Ø 500), zareze in utore ter v 3-točkovni izvedbi po ponudbi.**
- **Tolerančno območje 10 µm ali precizni prileg kakovosti 5 in preciznejše po ponudbi.**
- **Območje merjenja > 0,2 mm po ponudbi.**
- **Merilni kontakti z večjim radijem ter na voljo v rubinasti, keramični in DLC-prevleki.**

## Tehnični opis

Natančnost ponovitve	1,5 µm
Mera objemke H	20 mm
Sila tipanja	2 N
Čelna mera h	1,2 mm
Kakovost	10 mm
Kakovost	11 mm
Kakovost	7 mm
Kakovost	8 mm
Kakovost	9 mm
Kakovost	6 mm
Kakovost	12 mm
Kakovost	13 mm
Tolerančno polje	V
Tolerančno polje	EF
Tolerančno polje	U
Tolerančno polje	T
Tolerančno polje	S
Tolerančno polje	B
Tolerančno polje	R
Tolerančno polje	P

Tolerančno polje	M
Tolerančno polje	N
Tolerančno polje	K
Tolerančno polje	JS
Tolerančno polje	H
Tolerančno polje	J
Tolerančno polje	G
Tolerančno polje	A
Tolerančno polje	F
Tolerančno polje	FG
Tolerančno polje	EF
Tolerančno polje	E
Tolerančno polje	CD
Tolerančno polje	D
Tolerančno polje	C
Tolerančno polje	ZC
Tolerančno polje	ZA
Tolerančno polje	ZB
Tolerančno polje	Z
Tolerančno polje	F
Nazivna mera	30 - 40 mm
Material	Plemenito jeklo, INOX
Kalibriranje	C4
Vrsta izdelka	Trn za merjenje izvrtin, merilna glava

## Storitve

Kalibriranje preciznega notranjega merilnika (izvedbe B + C) maksimalno merilno območje 60 mm	023210 60
DAkS-kalibriranje preciznega notranjega merilnika (izvedbe B + C) maksimalno merilno območje 60 mm	023220 60

---

## Pribor

Držalo za merilni trnOD Dolžina držala 105 mm

435160 105