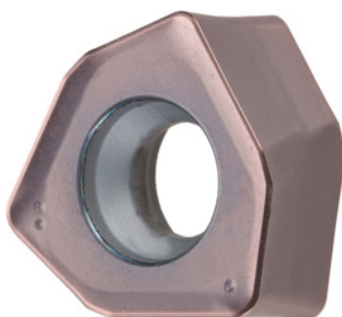


**Garant**
**XOMU146715ZZER, HB4715, Tip: HART**


## Podatki za naročanje

|                       |               |
|-----------------------|---------------|
| Številka za naročanje | 213042 HART   |
| GTIN                  | 4062406267131 |
| Razred artikla        | 21A           |

## Opis

### Izvedba:

**Inovativen** koncept obračalnih ploščic z **dvostranskimi** 3-rezilnimi rezalnimi obračalnimi ploščicami (2×3 rezila). **Zmogljiv** rezalni material za posebej dobro **ekonomičnost**.

### Napotek:

Orientacijske vrednosti za  $a_e = 0,5-1 \times D/a_{p\text{ maks}}$ .

## Tehnični opis

|   |                |
|---|----------------|
| Radij rezila                                    | 1,5 mm         |
| Tip   | TRDA           |
| Podajanje $f_z$ na zob                          | 0,9 mm         |
| ISO-oznaka obračalne ploščice                   | XOMU146715ZZER |
| Zvrst   | HB4715         |
| Rezalni material                                | HM             |
| priporočena globina rezanja $a_{p\text{ maks}}$ | 0,8 mm         |

|  |  |
|--|--|
| maksimalna globina rezanja $a_{p\text{ maks}}$ | 3 mm                                   |
| Radij za programiranje pri $a_{p\text{ maks}}$ | 3 mm                                   |
| Število zamenljivih ploščic/rezil              | 6                                      |
| Prevleka                                       | AlTiN                                  |
| Vrsta izdelka                                  | Obračalne rezalne ploščice za rezkanje |

### Uporabniški podatki

|                | Primernost       | $V_c$     | ISO-oznaka |
|----------------|------------------|-----------|------------|
| Jeklo < 50 HRC | primerno         | 110 m/min | H          |
| Jeklo < 55 HRC | primerno         | 80 m/min  | H          |
| Jeklo < 60 HRC | primerno         | 50 m/min  | H          |
| GG(G)          | pogojno primerno | 200 m/min | K          |
| suho           | primerno         |           |            |
| Zrak           | primerno         |           |            |