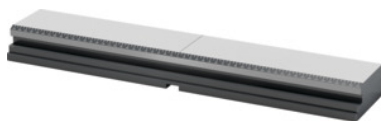


**Garant****Osnovna letev, Tip: 550****Podatki za naročanje**

Številka za naročanje	361115 550
GTIN	4045197809278
Razred artikla	310

**Opis****Izvedba:**

V celoti kaljena in brušena. Lasersko gravirana skala za predpozicioniranje vpenjalnih modulov. Stranski utor za vpenjalne krake in prečni utori za usmerjanje na strojni mizi.

5-osni primež je sestavljen modularno. Bistveni sestavni deli so vsi vpenjalni moduli art.

361105–361110, osnovne letve art. 361115, vreteno art. 361119, podaljški vretena art. 361120 in čeljustni nastavki art. 361123–361137. Standardna izvedba izvrtin GARANT ZeroClamp. Medosna mera 200 mm.

**Primerno za:**

Vpenjalni moduli art. 361105 – 361110.

**Dodatni pribor:**

Vpenjalni kraki art. 361165, adapterska plošča za GARANT ZeroClamp art. 361170, vpenjalni čep art. 360025 vel. 18M16 in vel. 18M16/138.

**Napotek:**

Primerne utorne matice najdete pod art. 375365.

Od vel. 650 so izvrtine za GARANT ZeroClamp na voljo po ponudbi.

**Tehnični opis**

Dolžina L	554 mm
Višina H	48 mm
Masa	21 kg
Širina B	125 mm
Število ZC izvrtin	3

ustreza barvni kodi	Xpent1-2
Serija	Xpent
Izvedba	Sistem vpenjanja z ničelno točko
Vrsta izdelka	Pripomoček za usmerjanje

## Pribor

Posneta utorna matica, brušena Mera utora b1 na stroju 22 mm	375365 22
Posneta utorna matica, brušena Mera utora b1 na stroju 12 mm	375365 12
Posneta utorna matica, brušena Mera utora b1 na stroju 16 mm	375365 16
Posneta utorna matica, brušena Mera utora b1 na stroju 28 mm	375365 28
Posneta utorna matica, brušena Mera utora b1 na stroju 14 mm	375365 14
Adapterska plošča za tip 550	361170 550
Vpenjalni čep ZeroClamp z notranjim navojem Tip 18M16	360025 18M16
Vpenjalna spona Tip CS0	361165 CS0
Posneta utorna matica, brušena Mera utora b1 na stroju 18 mm	375365 18
Posneta utorna matica, brušena Mera utora b1 na stroju 10 mm	375365 10
Vpenjalna spona Tip CS1	361165 CS1
Posneta utorna matica, brušena Mera utora b1 na stroju 24 mm	375365 24
Vpenjalni čep ZeroClamp z notranjim navojem Tip 18M16/138	360025 18M16/138