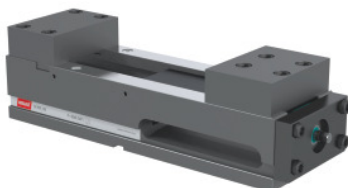




## NC visokotlačni primeži, Tip: 160



### Podatki za naročanje

|                       |               |
|-----------------------|---------------|
| Številka za naročanje | 360565 160    |
| GTIN                  | 4062406401481 |
| Razred artikla        | 32P           |

### Opis

#### Izvedba:

**Majhna izvedba** – optimalno razmerje med vpenjalnim območjem in celotno dolžino.

Brezstopenjsko nastavljanje – 100-odstotna vpenjalna sila pri 360°.

Posebej togo osnovno telo iz GJS-60, **zgornja in spodnja stran brušeni**.

**Točnost para 0,02 mm.**

- **Obojestranski navoj (M8), za pritrditev prislona za obdelovanec.**
- **Ojačevalnik sile z manjšo obrabo**
- **Natančni utori za usmerjanje.**
- **Stranska izstopna odprtina za odvajanje odrezkov in hladilnega sredstva.**
- **Visokotlačno vreteno brez vzdrževanja – konstantna vpenjalna sila zaradi mehanskega ojačevalnika, ki je odporen proti obrabi.**

#### Lastnosti:

- **Popolnoma zaprto in nitrirano vreteno z malo vzdrževanja.**
- **Večja zanesljivost delovanja.**
- **Optimizirana zaščita pred odrezki.**
- **Manjši obseg čiščenja.**

#### Uporaba:

Možnost vodoravne uporabe. Vsestransko uporabno vpenjalno sredstvo za obdelovalne centre.

#### Obseg dobave:

Vklj. z 2 enodelnima ravnima čeljustma in 1 ročico.

#### Dodatni pribor:

Vpenjalniki art. 360579.

Pribor za uravnavanje in pritrjevanje art. 360530.

Običajne čeljusti, npr. art. 361400 – 361660, art. 361295 – 361298.

Prislon za obdelovanec in ročica art. 360555 in 360800.  
Sistem za hitro zamenjavo čeljusti št. 361293 125 in 361294 125.

**Napotek:**

Mere za uravnavanje niso skladne z običajnimi izdelki.

**Tehnični opis**

|   |                |
|---|----------------|
| Serija                                    | HOLEX NC       |
| Vpenjalno območje d                       | 72 - 317 mm    |
| Dolžina osnovnega telesa a                | 530 mm         |
| Masa                                      | 67 kg          |
| Maksimalna vpenjalna širina               | 317 mm         |
| Celotna dolžina L                         | 573 mm         |
| Višina osnovnega telesa c -0,02           | 110 mm         |
| Širina osnovnega telesa B                 | 164 mm         |
| Vpenjalno območje b                       | 0 - 245 mm     |
| r   | 174 mm         |
| g   | 21 mm          |
| Tip                                       | 160            |
| t   | 70 mm          |
| Število navojev za prislon za obdelovanec | 2              |
| Prečni utor n H7                          | 20 mm          |
| Barvna koda za primerni pribor            | HOLEX NC       |
| Vzdolžni utor l H8                        | 20 mm          |
| Vpenjalna sila do maksimalno              | 60 kN          |
| Zev ključa SW                             | 14 mm          |
| Celotna višina F                          | 159,8 mm       |
| Vrsta izdelka                             | Strojni primež |