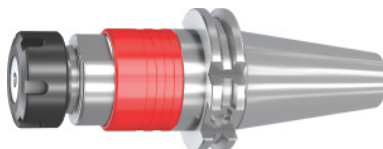


**HOLEX****Sinhronizacijska ER-glava za vrezovanje navoja, SK 40, za velikost ER-vpenjalnih stročnic: 25****Podatki za naročanje**

|                       |               |
|-----------------------|---------------|
| Številka za naročanje | 338190 25     |
| GTIN                  | 4062406511074 |
| Razred artikla        | 32P           |

**Opis****Izvedba:**

- Z minimalno izenačitvijo dolžine (MLA), čez dušilni element.
- Notranje dovajanje hladilnega sredstva do 50 barov.
- Podaljšanje življenjske dobe navojnega svedra/oblikovalca navoja.

**Uporaba:**

- Na obdelovalnih centrih s sinhronim vretenom.
- Za izenačitev razlike koraka navojnega svedra/sinhronnega vretena.
- Za izenačitev toleranc koraka navojnih svedrov.

**Dodatni pribor:**

ER-vpenjalne stročnice za vrtnje navoja art. 309399 in 309447.

Pritezni čep art. 308600 – 308806.

**Napotek:**

Ne razmastite sinhrono glava za vrezovanje navoja.

**Tehnični opis**

|                            |          |
|----------------------------|----------|
| Območje rezanja navoja     | M6 – M20 |
| Izravnava dolžine na vlek  | 0,5 mm   |
| Notranji $\varnothing D_1$ | 42 mm    |
| Izravnava dolžine na tlak  | 0,5 mm   |
| Previsna dolžina A         | 100 mm   |

|                           |                            |
|---------------------------|----------------------------|
| Zunanji Ø D               | 45 mm                      |
| Trn za rezkarje           | SK 40                      |
| Standard vpenjalnega trna | ISO 7388-1                 |
| z notranjim hlajenjem     | da, z največ 50 bari       |
| Oblika                    | AD                         |
| Vrsta izdelka             | Glava za vrezovanje navoja |