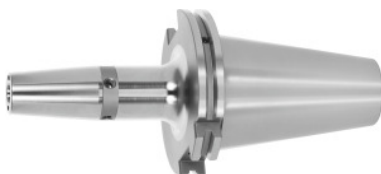


Garant
**Nakrčevalna vpenjalna glava z izvrtinami za hladilne kanale, SK 50 A = 120,
Vpenjalni Ø D1: 8mm**

Podatki za naročanje

Številka za naročanje	302308 8
GTIN	4062406544614
Razred artikla	31A

Opis
Izvedba:

- **Jeklo, odporno proti visokim temperaturam.**
- **Vel. 3–5 za HM, od vel. 6 za HSS in HM.**
- **Vsa držala prenapeta (miren tek!).**
- **Z izvrtino RFID/Balluffchip.**

Z izvrtinami za hladilne kanale in navojem z možnostjo zapiranja.

Izvrtine za hladilne kanale za Ø vpenjanja D1: 3, 4 in 5 mm brez možnosti zapiranja.

Uporaba:

Za vpenjanje orodij s cilindričnim držalom s toleranco h6.

Primerno za induktivne, kontaktne in nakrčevalne naprave z vročim zrakom.

Dodatni pribor:

Pritezni čep (AB) art. 308600 – 308800, AB-vpenjalni ključ art. 308820 – 308835, podaljški nakrčevalnih vpenjalnih glav art. 302410 – 302419. Naprave za nakrčevanje, pribor art. 354210 – 354450, garnitura izravnalnih vijakov art. 309906 vel 180.

Tehnični opis

Zunanji Ø D	27 mm
Izvrtina za hladilni kanal	možnost zaklepanja
Vpenjalni Ø D ₁	8 mm
Previsna dolžina A	120 mm

Ø D ₂	21 mm
Trn za rezkarje	SK 50 A = 120
Standard vpenjalnega trna	ISO 7388-1
Oblika	ADB
Kakovost centriranja G pri številu vrtljajev	G 2,5 pri 25000 min ⁻¹
Natančnost krožnega teka	≤ 3 µm
Strategija odrezovanja	HPC
Strategija odrezovanja	HSC
Vrsta izdelka	Nakrčevalna vpenjalna glava

Pribor

Podaljšek nakrčevalne vpenjalne glave 4,5° brez vijaka za nastavljanje dolžine Ø d/Ø D1 20/8 mm	302416 20/8
Zamenljiva plošča za tuljavo SU1 za Ø vpenjanja 6-12 mm	354240 6-12
Pritezni čep, 18CrNiMo7zatesnjen, oblika B za strmi konus 50	308615 50
Osnovno držalo orodij za nakrčevanje za SK za konusno SK-držalo 50	354225 50
Podaljšek nakrčevalne vpenjalne glave 4,5° z vijakom za nastavljanje dolžine Ø d/Ø D1 25/8 mm	302412 25/8
Pritezni čep zatesnjen, oblika B za strmi konus 50	308650 50
Pritezni čep 45° zatesnjen za strmi konus 50	308765 50
Pritezni čep Oblika B za strmi konus 50	308640 50
Vpenjalni ključ za pritezne čepel ISO 7388 primerno za velikost strmega konusa 50	308830 50
Podaljšek nakrčevalne vpenjalne glave 4,5° brez vijaka za nastavljanje dolžine Ø d/Ø D1 25/8 mm	302416 25/8
Pritezni čep 90° zatesnjen za strmi konus 50	308795 50
Pritezni čep Form A za strmi konus 50	308600 50
Pritezni čep 60° zatesnjen za strmi konus 50	308785 50

Pritezni čepzatesnjen, oblika B za strmi konus 50	308620 50
Podaljšek nakrčevalne vpenjalne glave 4,5°z vijakom za nastavljanje dolžine Ø d/Ø D1 20/8 mm	302412 20/8
Hladilni adapter, kratki4,5° za Ø vpenjanja 6-9 mm	354235 6-9
Specialni pritezni čep, brez notranjega navojazatesnjen za strmi konus 50	308720 50
Specialni pritezni čep, z notranjim navojem za strmi konus 50	308740 50
Hladilni adapter, dolgi4,5° za Ø vpenjanja 6-9 mm	354236 6-9
Podaljšek nakrčevalne vpenjalne glave 4,5°brez vijaka za nastavljanje dolžine Ø d/Ø D1 20/8 mm	302410 20/8
Pritezni čep 90°zatesnjen za strmi konus 50	308790 50
Podaljšek nakrčevalne vpenjalne glave 3°, z dušenjem vibracij Ø d/Ø D1 20/8 mm	302415 20/8
Hladilna enota Tip CU1	354215 CU1
Podaljšek nakrčevalne vpenjalne glave 4,5°brez vijaka za nastavljanje dolžine Ø d/Ø D1 25/8 mm	302410 25/8
Pritezni čep, 18CrNiMo7Form A za strmi konus 50	308605 50
Pritezni čep 45°zatesnjen za strmi konus 50	308760 50
Pritezni čepzatesnjen za strmi konus 50	308660 50
Vpenjalni ključ za pritezne čepeDIN ISO 7388-1 (nekd. DIN 69872) primerno za velikost strmega konusa 50	308820 50
Pritezni čepzatesnjen, oblika A za strmi konus 50	308610 50