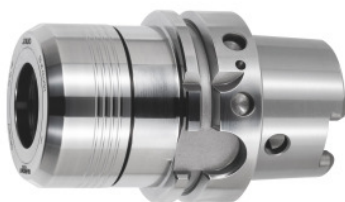


**FAHRION®**  
FAHRION® PRESSION

## Precizna glava za ER-vpenjalne stročnice HDC, HSK-A 63 A = 70, za ER-vpenjalne stročnice: 32



### Podatki za naročanje

Številka za naročanje	305912 32
GTIN	2050002068766
Razred artikla	33F

### Opis

#### Izvedba:

- Zunanji in notranji konus sta brušena z izvrtino RFID/Balluff-Chip.
- Natančnost krožnega teka in ponovitve 3 µm pri 3×D, največ 50 mm pri uporabi precizne vpenjalne stročnice HP.
- HDC = Heavy Duty Chuck, nastavek, zasnovan posebej za grobo odrezovanje. Ojačano telo glave poskrbi za boljšo stabilnost in odlično radialno togost. Vpenjalna matica s krogličnim ležajem s trapezoidnim finim navitjem za optimalne zatezne momente in vpenjalne sile zmanjšuje vibracije.
- Zelo visoke prijemalne sile zaradi popolne namestitve vpenjalne stročnice v glavi in prevlečene vpenjalne matice.
- Dušenje vibracij z vpenjalno stročnico in maso glave.

#### Prednosti:

Patentirana, optimalna namestitve vpenjalne stročnice, dvojna vodila, trapezni fini navoj in kroglično uležajena vpenjalna matica se pri vpenjanju združijo v trdno enoto in zagotavljajo največjo togost in natančnost.

#### Uporaba:

HDC posebej primeren za groborezno (med drugim TPC-rezkanje) in gladilno obdelavo oz. obdelavo visoko trdnih ali žilavih materialov.

Za zelo natančno vpenjanje orodij s cilindričnim držalom.

#### Obseg dobave:

Vključno z vpenjalno matico s krogličnim ležajem.

#### Dodatni pribor:

Cev za hladilno sredstvo št. 309880, nasadni ključ št. 309890, precizne ER-vpenjalne stročnice za HP št. 309368–309381 in za navojne svedre št. 309402–309419 (ne Horex), ER-vpenjalne matice CP št. 309655; 309665, ER vpenjalna matica HDC št. 309657, tesnilni obročki HP št. 309666–309668, ključ s polžem CP št. 309754; 309756, ključ s polžem HDC št. 309745/309756.

#### Napotek:

- **Ni združljivo s Centro P-vpenjalno matico.**
- **Vpenja le nazivni premer do tolerance premera držala h10.**
- **Uporabljajte v kombinaciji z vpenjalnimi stročnicami Fahrion.**

Strategija odrezovanja: HSC

Oblika: A

Natančnost krožnega teka ER-vpenjalne stročnice z glavo za HDC-vpenjalne stročnice:  $\leq 6 \mu\text{m}$

Natančnost krožnega teka HP-vpenjalne stročnice z glavo za HDC-vpenjalne stročnice:  $\leq 3 \mu\text{m}$

Vpenjalna širina: 2 - 20 mm

Previsna dolžina A: 70 mm

Zunanji  $\varnothing$  D: 53 mm

## Tehnični opis

Vpenjalna širina	2 - 20 mm
Zunanji $\varnothing$ D	53 mm
Oblika	A
za ER-vpenjalne stročnice	32
Previsna dolžina A	70 mm
Natančnost krožnega teka ER-vpenjalne stročnice z glavo za HDC-vpenjalne stročnice	$\leq 6 \mu\text{m}$
Natančnost krožnega teka HP-vpenjalne stročnice z glavo za HDC-vpenjalne stročnice	$\leq 3 \mu\text{m}$
Vpenjalni $\varnothing$ D <sub>1</sub>	2-20 mm
Trn za rezkarje	HSK-A 63 A = 70
Standard vpenjalnega trna	DIN 69893
Standard vpenjalnega trna	ISO 12164-1
Kakovost centriranja G pri številu vrtljajev	G 2,5 pri 25000 min <sup>-1</sup>
Natančnost krožnega teka ER-vpenjalne stročnice z glavo za CP-vpenjalne stročnice	$\leq 6 \mu\text{m}$
Natančnost krožnega teka HP-vpenjalne stročnice z glavo za CP-vpenjalne stročnice	$\leq 3 \mu\text{m}$

Strategija odrezovanja	HSC
Vrsta izdelka	Glave za vpenjalne stročnice

---

**Pribor**

ER-vpenjalna matica CENTRO P HDC Tip HDC za ER 32HDC	309657 32HDC
--	--------------