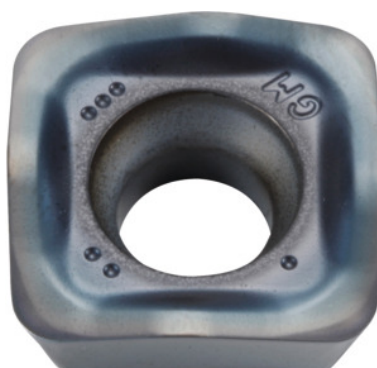



SOMT..20ER-GM, PR1825, Tip: 14

Podatki za naročanje

Številka za naročanje	222070 14
GTIN	4960664708178
Razred artikla	25A

Opis
Izvedba:

4-rezilna obračalna ploščica s konveksnimi rezilnimi robovi za manjše sile rezanja.

Uporaba:

Geometrija GM je najboljša izbira za splošno obdelavo.

Napotek:

Orientacijske vrednosti za $a_e = 0,3 \times D$.

Tehnični opis

Podajanje f_z na zob	0,2 – 2 mm
Tip	ST1400
Radij za programiranje pri $a_{p \text{ maks}}$	3,5 mm
Radij rezila	2 mm
Debelina ploščice E	5,56 mm
Velikost obračalne ploščice	14
ISO-oznaka obračalne ploščice	SOMT140520ER-GM

Zvrst	PR1825
Rezalni material	HM
Število zamenljivih ploščic/rezil	4
Vrsta izdelka	Obračalne rezalne ploščice za rezkanje

Uporabniški podatki

	Primernost	V _c	ISO-oznaka
Jeklo < 500 N/mm	primerno	200 m/min	P
Jeklo < 750 N/mm	primerno	180 m/min	P
Jeklo < 900 N/mm	primerno	160 m/min	P
Jeklo < 1100 N/mm	primerno	140 m/min	P
Jeklo < 1400 N/mm	primerno	100 m/min	P
mokro maks.	pogojno primerno		
suho	primerno		
Zrak	primerno		