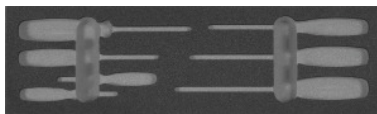


Vložek iz trde pene za garniture orodja, primeren za garnituro vložkov iz trde pene: 955146



Podatki za naročanje

Številka za naročanje	952001 955146
GTIN	4067263724063
Razred artikla	91A

Opis

Izvedba:

Najpogostejše garniture orodja v dvobarvnih vložkih iz poliuretanske trde pene. Pena z zaprtimi porami je **odporna proti olju** in ne vsrka nobene tekočine. Zgornja plast je antracitne barve, **kontrastna siva barva** opozarja na **manjkajoča orodja**.

Tehnični opis

Širina	383 mm
Število orodij	7
Sestava trde pene LD45, debelina	30 mm
Globina	115 mm
Izvedba	Prazno, za garniture orodja
Za globino police za orodje	115 mm
Vrsta izdelka	Vložek iz trde pene