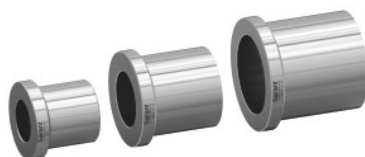


Garant**Stožčasti tulec z notranjim stožcem, MK/zunanji Ø B: 4/45****Podatki za naročanje**

Številka za naročanje	327492 4/45
GTIN	4067263558446
Razred artikla	31G

Opis**Izvedba:**

Brušeni stožčasti tulci za prilagoditev morsekonusne gredi na cilindrično vpenjanje v stružni glavi ali vpenjalni stročnici. Obroč preprečuje aksialni premik v vpenjalni glavi.

Primerno za:

Osnovno telo čelnega sojemala art. 327455, 327465 in RöhM CoAE.

Napotek:

Pri uporabi v stružni glavi je priporočljivo struženje/brušenje vpenjalnih čeljusti.

A: 54 mm

Dolžina C: 42 mm

Celotna dolžina L: 60 mm

Tehnični opis

Celotna dolžina L	50 mm
A	54 mm
Dolžina C	42 mm