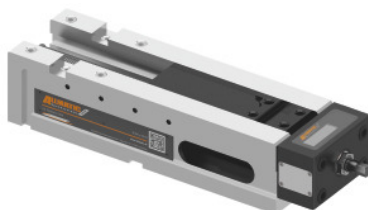




NC-visokotlačni primež TitanSense, Tip: 125M



Podatki za naročanje

Številka za naročanje	361303 125M
GTIN	4250364404198
Razred artikla	34A

Opis

Izvedba:

- Vpenjalnik za modularni vpenjalni sistem z inteligentnim nadzorom vpenjalne sile.
- Nadzor vpenjalne sile med vpenjanjem in med obdelavo z integriranim, elektronskim merilnim sistemom. Prikaz neposredno na robustnem in vodoodpornem zaslonu ter prek brezžičnega prenosa do končne naprave (prek povezave Bluetooth (BLE)).
- Zaprto vreteno z ojačevalnikom moči (IP65).
- Procesna varna napetost z visoko ponovljivostjo.
- Lahko se uporablja vodoravno in navpično, zaradi česar je idealen za 3- in 4-osne stroje.
- Vpenjanje surovih in predhodno obdelanih delov (vzporedno, okroglo in neoblikovano), tudi z oprijemom in nizko natezno obremenitvijo za materiale do pribl. 1400 N/mm² trdnosti.
- Induktivno kaljeno vodilo. Na strani, zgornja in spodnja stran brušeno.

Lastnosti:

Zaznavanje vpenjalne sile z vsemi združljivimi čeljustmi z vgrajenimi merilnimi enotami v vretenu.

Obseg prenosa do 20 m. Preprosta in hitra zamenjava standardnih baterij (LS14250; 1/2 AA) z dolgo življenjsko dobo baterije. Delovna temperatura med 10 in 40 °C. QR koda za hiter dostop do tehničnih informacij, dodatne opreme, nadomestnih delov in servisa na tipski tablici.

Povečan vpenjalni hod za zanesljivo vpenjanje surovcev v kombinaciji s funkcijo vleka navzdol.

Čeljusti s cilindričnimi vijaki M12.

Izgubljeni vpenjalni rob 8 mm pri čeljustih z vlekem navzdol, 3 mm pri prijemalnih čeljustih.

Možnost vpetja v bližini nevtralnih robov. Vpenjalne čeljusti Allmatic/GARANT NC so združljive (oglejte si posebno dodatno opremo).

Izstopna odprtina za odvajanje hladilnega sredstva in odrezkov. Precizni utori za usmerjanje. Navoj za namestitev prislona za obdelovanec in podaljška.

Maksimalna vpenjalna sila 40 kN. Možnost navpične uporabe.

Vključno z izvrtinami 25H6 M10 za sistem vpenjanja z ničelno točko z medosno razdaljo 200 mm.

Prednosti:

Precizen, zmogljiv večfunkcijski visokotlačni primež.

- **Zanesljivo vpenjanje cevnih delov z visokotlačnim vretenom s posebej dolgim hodom.**
- **Natančno obdelani sestavni deli, z vseh strani obdelano osnovno telo.**

Funkcija:

Vpenjanje izključno z nastavljivim momentnim ključem (največ 30 Nm). S specialnim visokotlačnim vretenom in mehanskim ojačevalnikom sile.

Uporaba:

Za vpenjanje z običajnimi čeljustmi, prijemalnimi nastavki in čeljustmi z vlekom navzdol.

Za vpenjanje **surovcev, žaganih in plamensko rezanih površin**, z vtiskovanjem **kaljenih in zamenljivih prijemalnih konic** v obdelovanec. Primerno za vse materiale do trdote 1000 N/mm.

Primerno za vodoravno uporabo in uporabo s strani.

Obseg dobave:

Vklj. 3 × vstavni ključ, 12-kotni nasadni ključ velikosti 14 in 4 × vpenjalnik.

Dodatni pribor:

- **Čeljusti art. 361331–361970.**
- **Momentni ključ art. 656050 vel. 60.**
- **Adapterska plošča za hitro menjavo čeljusti Xtric art. 361293; 361294 vel. 125.**
- **Adapterske plošče art. 361297; 361298 vel. 125.**
- **Vpenjalni čep art. 360025.**

Napotek:

Možnost podaljšanja vpenjalne širine z osnovnim telesom art. 360420, vel. 125.

Tehnični opis

Dolžina osnovnega telesa a	398 mm
Širina osnovnega telesa B	126 mm
Barvna koda za primerni pribor	Titan2/TitanSense
Izvedba	Sistem vpenjanja z ničelno točko
r	118 mm
Višina osnovnega telesa c	100 mm
Masa	35 kg
g	24 mm
f	21 mm
m	180 mm

Celotna dolžina L	492 mm
Vzdolžni utor	20 mm
Prečni utor	20 mm
Vrsta izdelka	Strojni primež