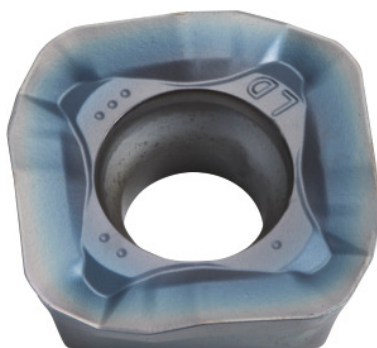


**SOMT..20ER-LD, PR1835, Tip: 14****Podatki za naročanje**

Številka za naročanje	222081 14
GTIN	4960664029402
Razred artikla	25A

Opis**Izvedba:**

4-rezilna obračalna ploščica s konveksnimi rezilnimi robovi za manjše sile rezanja.

Uporaba:

Geometrija LD je primerna tudi za velike globine rezanja ($a_{p\text{ maks.}} = 5\text{ mm}$) pri zmernem podajanju. Ne uporabljajte za rezkanje v Helix, potopno in konturno rezkanje ali na strmih stenah.

Napotek:

Orientacijske vrednosti za $a_e = 0,3 \times D$.

Tehnični opis

Velikost obračalne ploščice	14
Podajanje f_z na zob	0,06–1,8 mm
Tip	INOX
Debelina ploščice E	556 mm
Radij rezila	2 mm
Radij za programiranje pri $a_{p\text{ maks}}$	5 mm
ISO-oznaka obračalne ploščice	SOMT140520ER-LD

Zvrst	PR1835
Rezalni material	HM
Število zamenljivih ploščic/rezil	4
Vrsta izdelka	Obračalne rezalne ploščice za rezkanje

Uporabniški podatki

	Primernost	V_c	ISO-oznaka
INOX < 900 N/mm ²	primerno	160 m/min	M
INOX > 900 N/mm ²	primerno	120 m/min	M
Ti > 850 N/mm ²	primerno	40 m/min	S
mokro maks.	pogojno primerno		
suho	primerno		
Zrak	primerno		