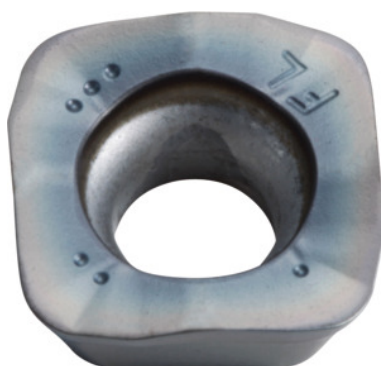


**SOMT.....ER-FL, PR1835, Tip: 10****Podatki za naročanje**

Številka za naročanje	222089 10
GTIN	4960664029334
Razred artikla	25A

**Opis****Izvedba:**

4-rezilna obračalna ploščica s konveksnimi rezilnimi robovi za manjše sile rezanja.

**Uporaba:**

**Geometrija FL** (površinsko orientirana) je najboljša izbira za grobo obdelavo na strojih z manjšo močjo.

Ne uporabljajte za rezkanje v Helix, potopno in konturno rezkanje ali na strmih stenah.

**Napotek:**

Orientacijske vrednosti za  $a_e = 0,3 \times D$ .

**Tehnični opis**

Radij za programiranje pri $a_{p\text{ maks}}$	3 mm
Debelina ploščice E	4,76 mm
Velikost obračalne ploščice	10
Radij rezila	2 mm
Tip	INOX
Podajanje $f_z$ na zob	0,5 – 1,8 mm

ISO-oznaka obračalne ploščice	SOMT100420-ER-FL
Zvrst	PR1835
Rezalni material	HM
Število zamenljivih ploščic/rezil	4
Vrsta izdelka	Obračalne rezalne ploščice za rezkanje

### Uporabniški podatki

	Primernost	$V_c$	ISO-oznaka
INOX < 900 N/mm <sup>2</sup>	primerno	160 m/min	M
INOX > 900 N/mm <sup>2</sup>	primerno	120 m/min	M
Ti > 850 N/mm <sup>2</sup>	primerno	40 m/min	S
mokro maks.	pogojno primerno		
suho	primerno		
Zrak	primerno		