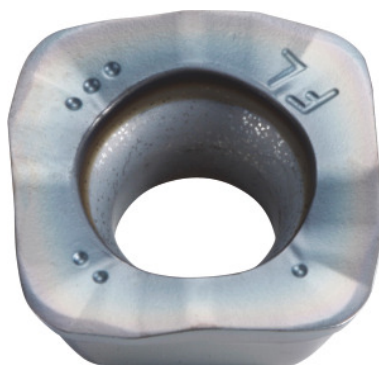




Rezalna obračalna ploščica SOMT.....ER-FL, za rezkarje za velika podajanja, PR1825, Tip: 10



Podatki za naročanje

Številka za naročanje	222087 10
GTIN	4960664028498
Razred artikla	25A

Opis

Izvedba:

4-rezilna obračalna ploščica s konveksnimi rezilnimi robovi za manjše sile rezanja.

Uporaba:

Geometrija FL (površinsko orientirana) je najboljša izbira za grobo obdelavo na strojih z manjšo močjo.

Ne uporabljajte za rezkanje v Helix, potopno in konturno rezkanje ali na strmih stenah.

Napotek:

Orientacijske vrednosti za $a_e = 0,3 \times D$.

Tehnični opis

Radij rezila	2 mm
Velikost obračalne ploščice	10
Podajanje f_z na zob	0,2–1,2 mm
Tip	ST1400
Debelina ploščice E	4,76 mm

Radij za programiranje pri $a_{p\text{ maks}}$	3 mm
ISO-oznaka obračalne ploščice	SOMT100420-ER-FL
Zvrst	PR1825
Rezalni material	HM
Število zamenljivih ploščic/rezil	4
Vrsta izdelka	Obračalne rezalne ploščice za rezkanje

Uporabniški podatki

	Primernost	V_c	ISO-oznaka
Jeklo < 500 N/mm	primerno	200 m/min	P
Jeklo < 750 N/mm	primerno	180 m/min	P
Jeklo < 900 N/mm	primerno	160 m/min	P
Jeklo < 1100 N/mm	primerno	140 m/min	P
Jeklo < 1400 N/mm	primerno	100 m/min	P
mokro maks.	pogojno primerno		
suho	primerno		
Zrak	primerno		