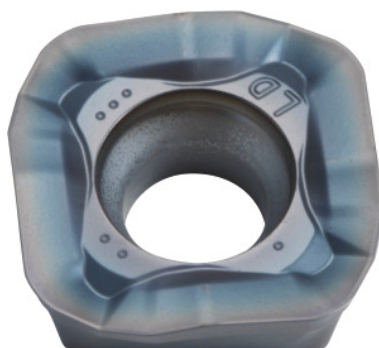


**SOMT..20ER-LD, PR1825, Tip: 14****Podatki za naročanje**

Številka za naročanje	222079 14
GTIN	4960664028566
Razred artikla	25A

**Opis****Izvedba:**

4-rezilna obračalna ploščica s konveksnimi rezilnimi robovi za manjše sile rezanja.

**Uporaba:**

**Geometrija LD** je primerna tudi za velike globine rezanja ( $a_{p\text{ maks.}} = 5\text{ mm}$ ) pri zmernem podajanju. Ne uporabljajte za rezkanje v Helix, potopno in konturno rezkanje ali na strmih stenah.

**Napotek:**

Orientacijske vrednosti za  $a_e = 0,3 \times D$ .

**Tehnični opis**

Podajanje $f_z$ na zob	0,03–2 mm
Debelina ploščice E	5,56 mm
Velikost obračalne ploščice	14
Radij rezila	2 mm
Radij za programiranje pri $a_{p\text{ maks}}$	5 mm
ISO-oznaka obračalne ploščice	SOMT140520ER-LD
Zvrst	PR1825

Rezalni material	HM
Število zamenljivih ploščic/rezil	4
Vrsta izdelka	Obračalne rezalne ploščice za rezkanje

## Uporabniški podatki

	Primernost	V <sub>c</sub>	ISO-oznaka
Jeklo < 500 N/mm	primerno	200 m/min	P
Jeklo < 750 N/mm	primerno	180 m/min	P
Jeklo < 900 N/mm	primerno	160 m/min	P
Jeklo < 1100 N/mm	primerno	140 m/min	P
Jeklo < 1400 N/mm	primerno	100 m/min	P
mokro maks.	pogojno primerno		
suho	primerno		
Zrak	primerno		