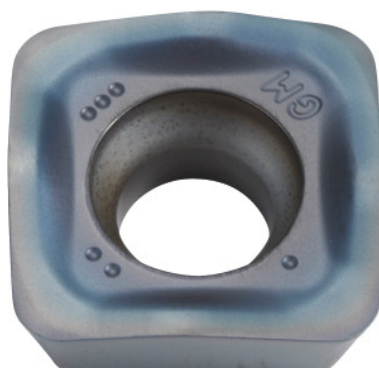


**SOMT..20ER-GM, PR1835, Tip: 14****Podatki za naročanje**

Številka za naročanje	222073 14
GTIN	4960664029396
Razred artikla	25A

**Opis****Izvedba:**

4-rezilna obračalna ploščica s konveksnimi rezilnimi robovi za manjše sile rezanja.

**Uporaba:**

**Geometrija GM** je najboljša izbira za splošno obdelavo.

**Napotek:**

Orientacijske vrednosti za  $a_e = 0,3 \times D$ .

**Tehnični opis**

Podajanje $f_z$ na zob	0,5–1,8 mm
Debelina ploščice E	5,56 mm
Tip	INOX
Velikost obračalne ploščice	14
Radij za programiranje pri $a_{p \text{ maks}}$	3,5 mm
Radij rezila	2 mm
ISO-oznaka obračalne ploščice	SOMT140520-ER-GM

Zvrst	PR1835
Rezalni material	HM
Število zamenljivih ploščic/rezil	4
Vrsta izdelka	Obračalne rezalne ploščice za rezkanje

### Uporabniški podatki

	Primernost	V <sub>c</sub>	ISO-oznaka
INOX < 900 N/mm <sup>2</sup>	primerno	160 m/min	M
INOX > 900 N/mm <sup>2</sup>	primerno	120 m/min	M
Ti > 850 N/mm <sup>2</sup>	primerno	40 m/min	S
mokro maks.	pogojno primerno		
suho	primerno		
Zrak	primerno		