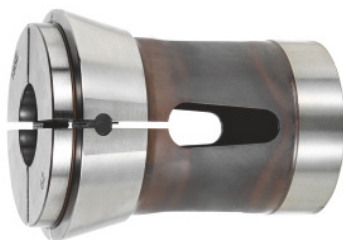


HOLEX**Tlačna vpenjalna stročnica, okrogla, DIN 6343, 185 E, Ø vpenjanja: 18mm****Podatki za naročanje**

Številka za naročanje	329565 18
GTIN	4067263115663
Razred artikla	32Z

Opis**Izvedba:**

Vpenjalne stročnice, **okrogli profil v koraku 1 mm. Pri naročilu navedite želeni Ø vpenjanja.**

Standard:

DIN 6343

Točnost:

Tolerance krožnega teka: D = 1 do 10 mm = 0,02 mm D = 10 do 30 mm = 0,03 mm D = 30 do 60 mm = 0,04 mm

Napotek:

Drugi premeri in oblike (npr. 4-kotni ali 6-kotni) **na zahtevo!**

Profil Ø 4,0 – 8,0 mm gladek. Od Ø 9,0 mm s prečnimi žlebi.

Tehnični opis

A	73 mm
Kot α	20 stopinj
F	66 mm
K	84 mm
Celotna dolžina L	110 mm
Tip	185 E

Vrsta izdelka

Vpenjalna glava