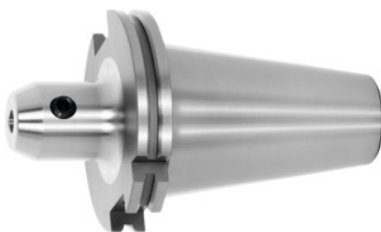


Garant**Vpenjalna glava, oblika ADB, SK 50 kratka, Vpenjalni \varnothing D1: 12mm****Podatki za naročanje**

Številka za naročanje	300295 12
GTIN	4045197283900
Razred artikla	31A

Opis**Izvedba:**

Z izvrtino Balluff/RFID-čip.

GARANT –

Vsa držala prenapeta (miren tek!). Kakovost centriranja G 2,5 / 25000 min⁻¹.

Uporaba:

Za vpenjanje orodij s stransko prijemalno površino po DIN 1835 B in DIN 6535 HB.

Dodatni pribor:

Pritezni čep (AB) art. 308600–308806, AB-vpenjalni ključ art. 308820–308835.

Tehnični opis

Nadomestni vpenjalni vijak art. 309900	12
Vpenjalni \varnothing D ₁	12 mm
Previsna dolžina A	63 mm
Zunanji \varnothing D	42 mm
Trn za rezkarje	SK 50 kratka
Standard	DIN 6359
Standard vpenjalnega trna	ISO 7388-1
Oblika	ADB

Kakovost centriranja G pri številu vrtljajev	G 2,5 pri 25000 min ⁻¹
Natančnost krožnega teka	≤ 3 μm
Strategija odrezovanja	HPC
Vrsta izdelka	Vpenjalne glave

Pribor

Pritezni čep 60°zatesnjen za strmi konus 50	308785 50
Pritezni čepzatesnjen, oblika A za strmi konus 50	308610 50
Vpenjalni ključ za pritezne čepelISO 7388 primerno za velikost strmega konusa 50	308830 50
Pritezni čepOblika B za strmi konus 50	308640 50
Pritezni čep, 18CrNiMo7Form A za strmi konus 50	308605 50
Pritezni čepzatesnjen za strmi konus 50	308660 50
Pritezni čep 45°zatesnjen za strmi konus 50	308765 50
Pritezni čep 90°zatesnjen za strmi konus 50	308795 50
Pritezni čep 90°zatesnjen za strmi konus 50	308790 50
Vpenjalni ključ za pritezne čepelDIN ISO 7388-1 (nekd. DIN 69872) primerno za velikost strmega konusa 50	308820 50
Specialni pritezni čep, z notranjim navojem za strmi konus 50	308740 50
Pritezni čepzatesnjen, oblika B za strmi konus 50	308650 50
Pritezni čep 45°zatesnjen za strmi konus 50	308760 50
Pritezni čepzatesnjen, oblika B za strmi konus 50	308620 50
Pritezni čep, 18CrNiMo7zatesnjen, oblika B za strmi konus 50	308615 50
Pritezni čepForm A za strmi konus 50	308600 50
Specialni pritezni čep, brez notranjega navojazatesnjen za strmi konus 50	308720 50
Nadomestni vpenjalni vijak za vpenjalni Ø glave D1 12 mm	309900 12