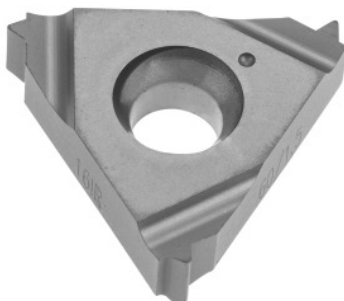


**Garant**

**Ploščica za struženje navoja s polnim profilom 60°; notranji navoj, desna, HB7020, Korak: 0,75mm**

**Podatki za naročanje**

|                       |               |
|-----------------------|---------------|
| Številka za naročanje | 270758 0,75   |
| GTIN                  | 4045197370259 |
| Razred artikla        | 21J           |

**Opis****Izvedba:**

**Ploščica za struženje navoja s polnim profilom 60°** za notranji navoj po DIN/ISO R 262 (DIN 13), tolerančni razred 6H.

**Tehnični opis**

|                                    |              |
|------------------------------------|--------------|
| Rezalni material                   | HM           |
| Korak navoja                       | 0,75 mm      |
| Vrsta uporabe                      | desno        |
| Notranja/zunanja uporaba           | znotraj      |
| Profil rezalnih obračalnih ploščic | Polni profil |
| Zvrst                              | HB7020       |
| Kakovost                           | DIN 13 6H    |
| Vrsta navoja                       | M            |

|                     |   |
|---------------------|---|
| Vrsta navoja        | MF-LH   |
| Vrsta navoja        | MF  |
| Vrsta navoja        | M-LH  |
| Kot profila         | 60 stopinj  |
| Debelina            | 3,6 mm  |
| Velikost ploščice L | 16 mm   |
| Vrsta izdelka       | Obračalna rezalna ploščica<br>za struženje navoja |

## Uporabniški podatki

|                              | Primernost       | V <sub>c</sub> | ISO-oznaka |
|------------------------------|------------------|----------------|------------|
| Al (kratki odrezki)          | pogojno primerno | 200 m/min      | N          |
| Al > 10% Si                  | pogojno primerno | 180 m/min      | N          |
| Jeklo < 500 N/mm             | pogojno primerno | 160 m/min      | P          |
| Jeklo < 750 N/mm             | primerno         | 160 m/min      | P          |
| Jeklo < 900 N/mm             | primerno         | 120 m/min      | P          |
| Jeklo < 1100 N/mm            | primerno         | 90 m/min       | P          |
| Jeklo < 1400 N/mm            | pogojno primerno | 70 m/min       | P          |
| Jeklo < 55 HRC               | pogojno primerno | 30 m/min       | H          |
| INOX < 900 N/mm <sup>2</sup> | pogojno primerno | 90 m/min       | M          |
| INOX > 900 N/mm <sup>2</sup> | pogojno primerno | 90 m/min       | M          |
| Ti > 850 N/mm <sup>2</sup>   | pogojno primerno | 50 m/min       | S          |
| GG(G)                        | primerno         | 120 m/min      | K          |
| CuZn                         | pogojno primerno | 120 m/min      | N          |
| neprekinjeno                 | pogojno primerno |                |            |
| neenakomerno                 | primerno         |                |            |
| prekinjeno                   | primerno         |                |            |
| mokro maks.                  | primerno         |                |            |
| suho                         | pogojno primerno |                |            |

