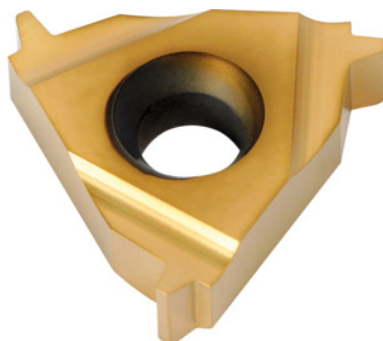


**Garant**

**Ploščica za struženje navoja s polovičnim profilom 30°; notranji navoj, leva, HB7010, Korak: 3mm**

**Podatki za naročanje**

|                       |               |
|-----------------------|---------------|
| Številka za naročanje | 270884 3      |
| GTIN                  | 4045197368300 |
| Razred artikla        | 21J           |

**Tehnični opis**

|                                    |                  |
|------------------------------------|------------------|
| Rezalni material                   | HM               |
| Korak navoja                       | 3 mm             |
| Notranja/zunanja uporaba           | znotraj          |
| Vrsta uporabe                      | levo             |
| Profil rezalnih obračalnih ploščic | Polovični profil |
| Zvrst                              | HB7010           |
| Kakovost                           | DIN 103 7H       |
| Vrsta navoja                       | TR               |
| Vrsta navoja                       | TR-LH            |
| Kot profila                        | 30 stopinj       |
| Debelina                           | 3,6 mm           |

|                     |  |
|---------------------|--|
| Velikost ploščice L | 16 mm  |
| Vrsta izdelka       | Obračalna rezalna ploščica za struženje navoja |

## Uporabniški podatki

|                              | Primernost       | V <sub>c</sub> | ISO-oznaka |
|------------------------------|------------------|----------------|------------|
| Al (kratki odrezki)          | primerno         | 250 m/min      | N          |
| Al > 10% Si                  | primerno         | 180 m/min      | N          |
| Jeklo < 500 N/mm             | primerno         | 150 m/min      | P          |
| Jeklo < 750 N/mm             | primerno         | 150 m/min      | P          |
| Jeklo < 900 N/mm             | primerno         | 130 m/min      | P          |
| Jeklo < 1100 N/mm            | primerno         | 100 m/min      | P          |
| Jeklo < 1400 N/mm            | primerno         | 90 m/min       | P          |
| Jeklo < 55 HRC               | pogojno primerno | 40 m/min       | H          |
| INOX < 900 N/mm <sup>2</sup> | pogojno primerno | 100 m/min      | M          |
| INOX > 900 N/mm <sup>2</sup> | pogojno primerno | 100 m/min      | M          |
| Ti > 850 N/mm <sup>2</sup>   | pogojno primerno | 50 m/min       | S          |
| GG(G)                        | primerno         | 130 m/min      | K          |
| CuZn                         | pogojno primerno | 150 m/min      | N          |
| neprekinjeno                 | primerno         |                |            |
| mokro maks.                  | primerno         |                |            |
| suho                         | pogojno primerno |                |            |