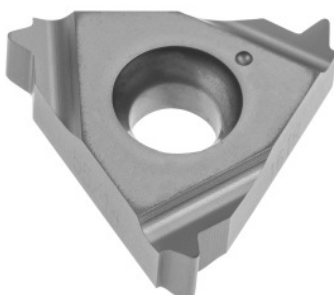


Garant

Ploščica za struženje navoja s polnim profilom 55°; notranji navoj, desna, HB7020, Korakov na colo: 28

**Podatki za naročanje**

| | |
|-----------------------|---------------|
| Številka za naročanje | 270826 28 |
| GTIN | 4045197370808 |
| Razred artikla | 21J |

Tehnični opis

| | |
|------------------------------------|--------------|
| Število korakov/colo | 28 |
| Rezalni material | HM |
| Notranja/zunanja uporaba | znotraj |
| Vrsta uporabe | desno |
| Profil rezalnih obračalnih ploščic | Polni profil |
| Zvrst | HB7020 |
| Vrsta navoja | BSW |
| Vrsta navoja | G-LH |
| Vrsta navoja | G |
| Vrsta navoja | BSW-LH |
| Vrsta navoja | BSP-LH |

| | |
|---------------------|--|
| Vrsta navoja | BSP |
| Kot profila | 55 stopinj |
| Debelina | 3,6 mm |
| Velikost ploščice L | 16 mm |
| Vrsta izdelka | Obračalna rezalna ploščica za struženje navoja |

Uporabniški podatki

| | Primernost | V _c | ISO-oznaka |
|------------------------------|------------------|----------------|------------|
| Al (kratki odrezki) | pogojno primerno | 200 m/min | N |
| Al > 10% Si | pogojno primerno | 180 m/min | N |
| Jeklo < 500 N/mm | pogojno primerno | 160 m/min | P |
| Jeklo < 750 N/mm | primerno | 160 m/min | P |
| Jeklo < 900 N/mm | primerno | 120 m/min | P |
| Jeklo < 1100 N/mm | primerno | 90 m/min | P |
| Jeklo < 1400 N/mm | pogojno primerno | 70 m/min | P |
| Jeklo < 55 HRC | pogojno primerno | 30 m/min | H |
| INOX < 900 N/mm ² | pogojno primerno | 90 m/min | M |
| INOX > 900 N/mm ² | pogojno primerno | 90 m/min | M |
| Ti > 850 N/mm ² | pogojno primerno | 50 m/min | S |
| GG(G) | primerno | 120 m/min | K |
| CuZn | pogojno primerno | 120 m/min | N |
| neprekinjeno | pogojno primerno | | |
| neenakomerno | primerno | | |
| prekinjeno | primerno | | |
| mokro maks. | primerno | | |
| suho | pogojno primerno | | |