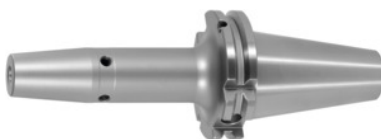




Nakrčevalna vpenjalna glava, SK 40 A = 120, Vpenjalni Ø D1: 14mm



Podatki za naročanje

Številka za naročanje	302254 14
GTIN	2050001689726
Razred artikla	33W

Opis

Izvedba:

- **Jeklo, odporno proti visokim temperaturam.**
- **Cel. 3–5 za HM, od vel. 6 za HSS in HM.**
- **Vsa držala prenapeta (miren tek!).**
- **Z izvrtino RFID/Balluffchip.**

Peskano s steklenimi kroglicami.

Uporaba:

Za vpenjanje orodij s cilindričnim držalom s toleranco h6.

Primerno za induktivne, kontaktne in nakrčevalne naprave z vročim zrakom.

Dodatni pribor:

Pritezni čep (AB) art. 308600 – 308800, AB-vpenjalni ključ art. 308820 – 308835, podaljški nakrčevalnih vpenjalnih glav art. 302410 – 302419. Naprave za nakrčevanje, pribor art. 354210 – 354450, garnitura izravnalnih vijakov art. 309906 vel 180.

Tehnični opis

Previsna dolžina A	120 mm
Vpenjalni Ø D ₁	14 mm
Ø D ₂	27 mm
Zunanji Ø D	34 mm
Trn za rezkarje	SK 40 A = 120
Standard vpenjalnega trna	ISO 7388-1

Oblika	ADB
Kakovost centriranja G pri številu vrtljajev	G 2,5 pri 25000 min ⁻¹
Natančnost krožnega teka	≤ 3 μm
Strategija odrezovanja	HSC
Strategija odrezovanja	HPC
Vrsta izdelka	Nakrčevalna vpenjalna glava

Pribor

Pritezni čep 90°zatesnjen za strmi konus 40	308795 40
Podaljšek nakrčevalne vpenjalne glave 3°, z dušenjem vibracij Ø d/Ø D1 25/14 mm	302417 25/14
Specialni pritezni čep, brez notranjega navojazatesnjen za strmi konus 40	308700 40
Pritezni čepzatesnjen za strmi konus 40	308660 40
Pritezni čep Hurco 45° z ujemomzatesnjen za strmi konus 40	308802 40
Podaljšek nakrčevalne vpenjalne glave 4,5°brez vijaka za nastavljanje dolžine Ø d/Ø D1 25/14 mm	302416 25/14
Pritezni čepzatesnjen, oblika B za strmi konus 40	308620 40
Pritezni čepForm A za strmi konus 40	308600 40
Zamenljiva plošča za tuljavoSU1 za Ø vpenjanja 12-20 mm	354240 12-20
Podaljšek nakrčevalne vpenjalne glave 4,5°brez vijaka za nastavljanje dolžine Ø d/Ø D1 32/12 mm	302416 32/12
Pritezni čep 90°zatesnjen za strmi konus 40	308790 40
Pritezni čep 60°zatesnjen za strmi konus 40	308785 40
Pritezni čepOblika B za strmi konus 40	308640 40
Pritezni čep Hurco 45° s 4-mm izvrtino in ujemomzatesnjen za strmi konus 40	308801 40
Vpenjalni ključ za pritezne čepeDIN ISO 7388-1 (nekd. DIN 69872) primerno za velikost strmega konusa 40	308820 40

Hladilni adapter, kratki 4,5° za Ø vpenjanja 12,1-16 mm	354235 12,1-16
Podaljšek nakrčevalne vpenjalne glave 4,5° brez vijaka za nastavljanje dolžine Ø d/Ø D1 32/14 mm	302410 32/14
Pritezni čep 45° zatesnjen za strmi konus 40	308765 40
Podaljšek nakrčevalne vpenjalne glave 4,5° brez vijaka za nastavljanje dolžine Ø d/Ø D1 25/12 mm	302416 25/12
Podaljšek nakrčevalne vpenjalne glave 4,5° z vijakom za nastavljanje dolžine Ø d/Ø D1 32/14 mm	302412 32/14
Vpenjalni ključ za pritezne čepelSO 7388 primerno za velikost strmega konusa 40	308830 40
Pritezni čep Mori-Seiki, zatesnjen, oblika A (L1 = 26 mm) za strmi konus 40	308625 40
Pritezni čep Mazak, oblika A za strmi konus 40M	308670 40M
Pritezni čep zatesnjen, oblika B za strmi konus 40	308650 40
Podaljšek nakrčevalne vpenjalne glave 4,5° z vijakom za nastavljanje dolžine Ø d/Ø D1 25/14 mm	302412 25/14
Hladilna enota Tip CU1	354215 CU1
Podaljšek nakrčevalne vpenjalne glave 4,5° z vijakom za nastavljanje dolžine Ø d/Ø D1 32/12 mm	302412 32/12
Specialni pritezni čep, z notranjim navojem za strmi konus 40	308740 40
Podaljšek nakrčevalne vpenjalne glave 4,5° z vijakom za nastavljanje dolžine Ø d/Ø D1 25/12 mm	302412 25/12
Pritezni čep Mori-Seiki, zatesnjen, oblika A za strmi konus 40	308630 40
Pritezni čep Hurco 90°, z ujemom zatesnjen za strmi konus 40	308806 40
Osnovno držalo orodij za nakrčevanje za SK za konusno SK-držalo 40	354225 40
Podaljšek nakrčevalne vpenjalne glave 4,5° brez vijaka za nastavljanje dolžine Ø d/Ø D1 25/14 mm	302410 25/14
Pritezni čep, 18CrNiMo7Form A za strmi konus 40	308605 40
Hladilni adapter, dolgi 4,5° za Ø vpenjanja 12,1-16 mm	354236 12,1-16
Naprava za nakrčevanje Tip SU1	354210 SU1

Pritezni čepzatesnjen za strmi konus 40	308635 40
Podaljšek nakrčevalne vpenjalne glave 4,5°brez vijaka za nastavljanje dolžine \varnothing d/ \varnothing D1 25/12 mm	302410 25/12
Pritezni čepzatesnjen, oblika A za strmi konus 40	308610 40
Podaljšek nakrčevalne vpenjalne glave 4,5°brez vijaka za nastavljanje dolžine, z izvrtinami za hladilne kanale \varnothing d/ \varnothing D1 32/14 mm	302414 32/14
Pritezni čep 45°zatesnjen za strmi konus 40	308760 40
Podaljšek nakrčevalne vpenjalne glave 4,5°brez vijaka za nastavljanje dolžine \varnothing d/ \varnothing D1 32/12 mm	302410 32/12
Pritezni čep, 18CrNiMo7zatesnjen, oblika B za strmi konus 40	308615 40
Podaljšek nakrčevalne vpenjalne glave 4,5°brez vijaka za nastavljanje dolžine \varnothing d/ \varnothing D1 32/14 mm	302416 32/14
Podaljšek nakrčevalne vpenjalne glave 3°, z dušenjem vibracij \varnothing d/ \varnothing D1 20/12 mm	302415 20/12