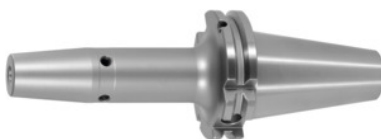




## Nakrčevalna vpenjalna glava, SK 40 A = 120, Vpenjalni Ø D1: 4mm



### Podatki za naročanje

Številka za naročanje	302254 4
GTIN	2050001689665
Razred artikla	33W

### Opis

#### Izvedba:

- **Jeklo, odporno proti visokim temperaturam.**
- **Cel. 3–5 za HM, od vel. 6 za HSS in HM.**
- **Vsa držala prenapeta (miren tek!).**
- **Z izvrtino RFID/Balluffchip.**

Peskano s steklenimi kroglicami.

#### Uporaba:

Za vpenjanje orodij s cilindričnim držalom s toleranco h6.

Primerno za induktivne, kontaktne in nakrčevalne naprave z vročim zrakom.

#### Dodatni pribor:

Pritezni čep (AB) art. 308600 – 308800, AB-vpenjalni ključ art. 308820 – 308835, podaljški nakrčevalnih vpenjalnih glav art. 302410 – 302419. Naprave za nakrčevanje, pribor art. 354210 – 354450, garnitura izravnalnih vijakov art. 309906 vel 180.

### Tehnični opis

Ø D <sub>2</sub>	15 mm
Previsna dolžina A	120 mm
Vpenjalni Ø D <sub>1</sub>	4 mm
Zunanji Ø D	22 mm
Trn za rezkarje	SK 40 A = 120
Standard vpenjalnega trna	ISO 7388-1

Oblika	ADB
Kakovost centriranja G pri številu vrtljajev	G 2,5 pri 25000 min <sup>-1</sup>
Natančnost krožnega teka	≤ 3 μm
Strategija odrezovanja	HSC
Strategija odrezovanja	HPC
Vrsta izdelka	Nakrčevalna vpenjalna glava

## Pribor

Podaljšek nakrčevalne vpenjalne glave 4,5° brez vijaka za nastavljanje dolžine Ø d/Ø D1 12/4 mm	302410 12/4
Pritezni čep, 18CrNiMo7Form A za strmi konus 40	308605 40
Pritezni čepForm A za strmi konus 40	308600 40
Pritezni čepOblika B za strmi konus 40	308640 40
Pritezni čep 90°zatesnjen za strmi konus 40	308795 40
Pritezni čepzatesnjen za strmi konus 40	308660 40
Pritezni čepzatesnjen, oblika B za strmi konus 40	308650 40
Specialni pritezni čep, z notranjim navojem za strmi konus 40	308740 40
Hladilna enota Tip CU1	354215 CU1
Vpenjalni ključ za pritezne čepelSO 7388 primerno za velikost strmega konusa 40	308830 40
Pritezni čep 60°zatesnjen za strmi konus 40	308785 40
Pritezni čep 90°zatesnjen za strmi konus 40	308790 40
Osnovno držalo orodij za nakrčevanjeza SK za konusno SK-držalo 40	354225 40
Pritezni čep, 18CrNiMo7zatesnjen, oblika B za strmi konus 40	308615 40
Pritezni čepzatesnjen, oblika A za strmi konus 40	308610 40
Pritezni čepMazak, oblika A za strmi konus 40M	308670 40M

Pritezni čepMori-Seiki, zatesnjen, oblika A za strmi konus 40	308630 40
Pritezni čep Hurco 45° s 4-mm izvrtino in ujemomzatesnjen za strmi konus 40	308801 40
Pritezni čep 45°zatesnjen za strmi konus 40	308765 40
Pritezni čepMori-Seiki, zatesnjen, oblika A (L1 = 26 mm) za strmi konus 40	308625 40
Pritezni čep Hurco 90°, z ujemomzatesnjen za strmi konus 40	308806 40
Podaljšek nakrčevalne vpenjalne glave 4,5°brez vijaka za nastavljanje dolžine Ø d/Ø D1 16/4 mm	302410 16/4
Vpenjalni ključ za pritezne čepedIN ISO 7388-1 (nekd. DIN 69872) primerno za velikost strmega konusa 40	308820 40
Specialni pritezni čep, brez notranjega navojazatesnjen za strmi konus 40	308700 40
Pritezni čepzatesnjen, oblika B za strmi konus 40	308620 40
Naprava za nakrčevanje Tip SU1	354210 SU1
Pritezni čep 45°zatesnjen za strmi konus 40	308760 40
Pritezni čepzatesnjen za strmi konus 40	308635 40
Pritezni čep Hurco 45° z ujemomzatesnjen za strmi konus 40	308802 40