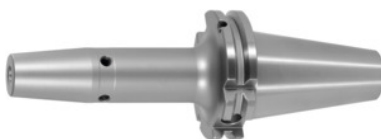




## Nakrčevalna vpenjalna glava, SK 40 A = 120, Vpenjalni Ø D1: 25mm



### Podatki za naročanje

Številka za naročanje	302254 25
GTIN	2050001689764
Razred artikla	33W

### Opis

#### Izvedba:

- **Jeklo, odporno proti visokim temperaturam.**
- **Cel. 3–5 za HM, od vel. 6 za HSS in HM.**
- **Vsa držala prenapeta (miren tek!).**
- **Z izvrtino RFID/Balluffchip.**

Peskano s steklenimi kroglicami.

#### Uporaba:

Za vpenjanje orodij s cilindričnim držalom s toleranco h6.

Primerno za induktivne, kontaktne in nakrčevalne naprave z vročim zrakom.

#### Dodatni pribor:

Pritezni čep (AB) art. 308600 – 308800, AB-vpenjalni ključ art. 308820 – 308835, podaljški nakrčevalnih vpenjalnih glav art. 302410 – 302419. Naprave za nakrčevanje, pribor art. 354210 – 354450, garnitura izravnalnih vijakov art. 309906 vel 180.

### Tehnični opis

Ø D <sub>2</sub>	44 mm
Vpenjalni Ø D <sub>1</sub>	25 mm
Previsna dolžina A	120 mm
Zunanji Ø D	53 mm
Trn za rezkarje	SK 40 A = 120
Standard vpenjalnega trna	ISO 7388-1

Oblika	ADB
Kakovost centriranja G pri številu vrtljajev	G 2,5 pri 25000 min <sup>-1</sup>
Natančnost krožnega teka	≤ 3 μm
Strategija odrezovanja	HSC
Strategija odrezovanja	HPC
Vrsta izdelka	Nakrčevalna vpenjalna glava

## Pribor

Hladilni adapter, kratki 4,5° za Ø vpenjanja 22,1-32 mm	354235 22,1-32
Pritezni čep 90° zatesnjen za strmi konus 40	308795 40
Pritezni čep Oblika B za strmi konus 40	308640 40
Pritezni čep Mori-Seiki, zatesnjen, oblika A (L1 = 26 mm) za strmi konus 40	308625 40
Pritezni čep 45° zatesnjen za strmi konus 40	308765 40
Specialni pritezni čep, brez notranjega navoja zatesnjen za strmi konus 40	308700 40
Pritezni čep, 18CrNiMo7 zatesnjen, oblika B za strmi konus 40	308615 40
Hladilna enota Tip CU1	354215 CU1
Naprava za nakrčevanje Tip SU1	354210 SU1
Specialni pritezni čep, z notranjim navojem za strmi konus 40	308740 40
Hladilni adapter, dolgi 4,5° za Ø vpenjanja 22,1-32 mm	354236 22,1-32
Pritezni čep Hurco 45° z ujemom zatesnjen za strmi konus 40	308802 40
Pritezni čep zatesnjen, oblika A za strmi konus 40	308610 40
Pritezni čep zatesnjen, oblika B za strmi konus 40	308620 40
Pritezni čep Mazak, oblika A za strmi konus 40M	308670 40M
Pritezni čep 60° zatesnjen za strmi konus 40	308785 40

Pritezni čepMori-Seiki, zatesnjen, oblika A za strmi konus 40	308630 40
Zamenljiva plošča za tuljavoSU1 za Ø vpenjanja 20-32 mm	354240 20-32
Pritezni čepForm A za strmi konus 40	308600 40
Vpenjalni ključ za pritezne čepelISO 7388 primerno za velikost strmega konusa 40	308830 40
Osnovno držalo orodij za nakrčevanjeza SK za konusno SK-držalo 40	354225 40
Pritezni čep Hurco 45° s 4-mm izvrtino in ujemomzatesnjen za strmi konus 40	308801 40
Pritezni čepzatesnjen, oblika B za strmi konus 40	308650 40
Pritezni čep 90°zatesnjen za strmi konus 40	308790 40
Vpenjalni ključ za pritezne čepelDIN ISO 7388-1 (nekd. DIN 69872) primerno za velikost strmega konusa 40	308820 40
Pritezni čepzatesnjen za strmi konus 40	308635 40
Pritezni čep, 18CrNiMo7Form A za strmi konus 40	308605 40
Pritezni čepzatesnjen za strmi konus 40	308660 40
Pritezni čep Hurco 90°, z ujemomzatesnjen za strmi konus 40	308806 40
Pritezni čep 45°zatesnjen za strmi konus 40	308760 40