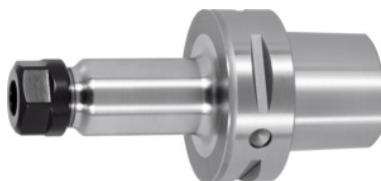


Garant

Glava za ER-vpenjalne stročnice, PSC 63 A = 100, za velikost ER-vpenjalnih stročnic: 40



Podatki za naročanje

Številka za naročanje	308522 40
GTIN	4045197471673
Razred artikla	31C

Opis

Izvedba:

- Standardno z izvrtino Balluffchip.
- Vsa držala prenapeta (miren krožni tek!).
- Obdelane funkcijske površine PSC-notranje konture.

Uporaba:

Za vpenjanje orodja s cilindričnim držalom v ER-vpenjalne stročnice po DIN 6499, oblika A in B.

Obseg dobave:

Vklj. s hitrozatezno vpenjalno matico.

Dodatni pribor:

ER-vpenjalne stročnice art. 308881 – 309434. ER-vpenjalni ključ art. 309680 oz. 613300.

Cev za hladilno sredstvo in nasadni ključ art. 309885 in 309893.

z notranjim hlajenjem: da

Vpenjalna širina: 3 - 26 mm

Zunanji Ø D: 63 mm

Nadomestna hitrozatezna matica GARANT art. 309610: 40

Tehnični opis

Nadomestna hitrozatezna matica GARANT art. 309610	40
za ER-vpenjalne stročnice	40
Vpenjalna širina	3 - 26 mm

Zunanji Ø D	63 mm
Trn za rezkarje	PSC 63 A = 100
Standard vpenjalnega trna	ISO 26623-1
Kakovost centriranja G pri številu vrtljajev	G 2,5 pri 25000 min ⁻¹
Natančnost krožnega teka	≤ 3 µm
Strategija odrezovanja	HSC
z notranjim hlajenjem	da
Vrsta izdelka	Glave za vpenjalne stročnice

Pribor

ER-vpenjalna stročnica Nazivni Ø vpenjanja d 26 mm	308990 26
ER-vpenjalna stročnica Nazivni Ø vpenjanja d 9 mm	308990 9
ER-vpenjalna stročnica Nazivni Ø vpenjanja d 24 mm	309040 24
ER-vpenjalna stročnica Nazivni Ø vpenjanja d 23 mm	309040 23
ER-vpenjalna stročnica s tesnilom Nazivni Ø vpenjanja d 25 mm	308992 25
ER-vpenjalna stročnica Nazivni Ø vpenjanja d 24 mm	308990 24
ET-vpenjalna stročnica za vrтанje navoja, z aksialno kompenzacijo Nazivni Ø vpenjanja d 9 mm	309434 9
ER-vpenjalna stročnica Nazivni Ø vpenjanja d 12 mm	309040 12
ER-vpenjalna stročnica s tesnilom Nazivni Ø vpenjanja d 10 mm	308992 10
Vpenjalni ključ HiRunER za momentne ključe Tip 40	309749 40
Garnitura ER-vpenjalnih stročnic, 23-delna, 4-26 mm	309320
ER-vpenjalni ključ za glave za ER-vpenjalne stročnice 40	309680 40
ET-vpenjalna stročnica za vrтанje navoja, z aksialno kompenzacijo Nazivni Ø vpenjanja d 14 mm	309434 14
ET-vpenjalna stročnica za vrтанje navoja, z aksialno kompenzacijo Nazivni Ø vpenjanja d 12 mm	309434 12

ET-vpenjalna stročnica za vrtanje navoja, z aksialno kompenzacijo Nazivni Ø vpenjanja d 8 mm	309434 8
ER-vpenjalna stročnica s tesnilom Nazivni Ø vpenjanja d 12 mm	308992 12
ER-vpenjalna stročnica Nazivni Ø vpenjanja d 10 mm	309040 10
ER-vpenjalna stročnica s tesnilom Nazivni Ø vpenjanja d 14 mm	308992 14
ER-vpenjalna stročnica Nazivni Ø vpenjanja d 7 mm	308990 7
ER-vpenjalna stročnica Nazivni Ø vpenjanja d 11 mm	309040 11
ER-vpenjalna stročnica Nazivni Ø vpenjanja d 19 mm	309040 19
ER-vpenjalna stročnica Nazivni Ø vpenjanja d 17 mm	308990 17
ER-vpenjalna stročnica Nazivni Ø vpenjanja d 14 mm	309040 14
ER-vpenjalna stročnica Nazivni Ø vpenjanja d 6 mm	308990 6
ER-vpenjalna stročnica s tesnilom Nazivni Ø vpenjanja d 8 mm	308992 8
ET-vpenjalna stročnica za vrtanje navoja, z aksialno kompenzacijo Nazivni Ø vpenjanja d 10 mm	309434 10
ER-vpenjalna stročnica Nazivni Ø vpenjanja d 14 mm	308990 14
ER-vpenjalna stročnica Nazivni Ø vpenjanja d 17 mm	309040 17
ER-vpenjalna stročnica Nazivni Ø vpenjanja d 18 mm	309040 18
ER-vpenjalna stročnica Nazivni Ø vpenjanja d 12 mm	308990 12
ER-vpenjalna stročnica Nazivni Ø vpenjanja d 10 mm	308990 10
ER-vpenjalna stročnica Nazivni Ø vpenjanja d 20 mm	308990 20
ER-vpenjalna stročnica Nazivni Ø vpenjanja d 5 mm	308990 5
ER-vpenjalna stročnica Nazivni Ø vpenjanja d 16 mm	309040 16
ET-vpenjalna stročnica za vrtanje navoja, z aksialno kompenzacijo Nazivni Ø vpenjanja d 6 mm	309434 6
ER-vpenjalna stročnica Nazivni Ø vpenjanja d 15 mm	308990 15
ER-vpenjalna stročnica s tesnilom Nazivni Ø vpenjanja d 16 mm	308992 16
ER-vpenjalna stročnica Nazivni Ø vpenjanja d 9 mm	309040 9
	308992 22

ER-vpenjalna stročnica s tesnilom Nazivni Ø vpenjanja d 22 mm

ER-vpenjalna stročnica Nazivni Ø vpenjanja d 25 mm	308990 25
ER-vpenjalna stročnica Nazivni Ø vpenjanja d 19 mm	308990 19
ER-vpenjalna stročnica s tesnilom Nazivni Ø vpenjanja d 6 mm	308992 6
ER-vpenjalna stročnica Nazivni Ø vpenjanja d 23 mm	308990 23
ER-vpenjalna stročnica s tesnilom Nazivni Ø vpenjanja d 18 mm	308992 18
ER-vpenjalna stročnica s tesnilom Nazivni Ø vpenjanja d 20 mm	308992 20
ER-vpenjalna stročnica Nazivni Ø vpenjanja d 11 mm	308990 11
ER-vpenjalna stročnica Nazivni Ø vpenjanja d 25 mm	309040 25
ER-vpenjalna stročnica Nazivni Ø vpenjanja d 4 mm	309040 4
ER-vpenjalna stročnica Nazivni Ø vpenjanja d 22 mm	309040 22
ER-vpenjalna stročnica Nazivni Ø vpenjanja d 7 mm	309040 7
ER-vpenjalna stročnica Nazivni Ø vpenjanja d 15 mm	309040 15
ER-vpenjalna stročnica Nazivni Ø vpenjanja d 4 mm	308990 4
ER-vpenjalna stročnica Nazivni Ø vpenjanja d 21 mm	309040 21
ET-vpenjalna stročnica za vrtanje navoja, z aksialno kompenzacijo Nazivni Ø vpenjanja d 16 mm	309434 16
ER-vpenjalna stročnica Nazivni Ø vpenjanja d 21 mm	308990 21
ER-vpenjalna stročnica Nazivni Ø vpenjanja d 22 mm	308990 22
ER-vpenjalna stročnica Nazivni Ø vpenjanja d 20 mm	309040 20
ER-vpenjalna stročnica Nazivni Ø vpenjanja d 26 mm	309040 26
ER-vpenjalna stročnica Nazivni Ø vpenjanja d 8 mm	308990 8
ER-vpenjalna stročnica Nazivni Ø vpenjanja d 18 mm	308990 18
ER-vpenjalna stročnica Nazivni Ø vpenjanja d 5 mm	309040 5
ER-vpenjalna stročnica Nazivni Ø vpenjanja d 6 mm	309040 6
ER-vpenjalna stročnica Nazivni Ø vpenjanja d 8 mm	309040 8
ER-vpenjalna stročnica Nazivni Ø vpenjanja d 16 mm	308990 16

Garnitura ER-vpenjalnih stročnic, 23-delna, 4-26 mm	309028
ER-vpenjalna stročnica Nazivni Ø vpenjanja d 13 mm	308990 13
ER-vpenjalna stročnica Nazivni Ø vpenjanja d 13 mm	309040 13