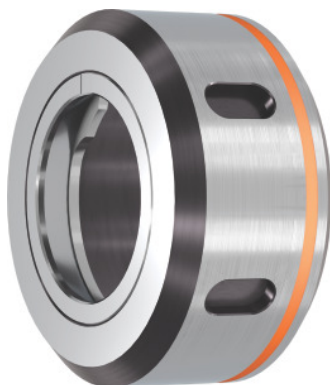


Garant**ER-vpenjalna matica z drsnim ležajem, za ER: 25****Podatki za naročanje**

Številka za naročanje	309612 25
GTIN	4045197645685
Razred artikla	31Z

Opis**Izvedba:**

Navoj in konus sta brušena v istem vpetju za najvišjo točnost krožnega teka. Z drsnim ležajem, zato manj trenja in višja sila vpetja. **Z utori.**

Primerno za:

Vse standardne glave za ER-vpenjalne stročnice.

Dodatni pribor:

Vpenjalni ključ ER art. 309680 – 309740.

Enostranski viličasti ključ (za vel. 16) art. 613300 vel. 25.

Napotek:

Glave in vpenjalne matice so posamezno centrirane!

Tehnični opis

Celotna dolžina L	20,5 mm
Navoj	M32×1,5
za ER	25 mm
maksimalni zatezni moment	140 Nm

Zunanji Ø D	42 mm
Standard	DIN 6499 D
Kakovost centriranja G pri številu vrtljajev	G 2,5 pri 25000 min ⁻¹
Vrsta izdelka	Vpenjalne matice